

Héron cendré (*Ardea cinerea*)

Pour subvenir à ses besoins, le héron se nourrit de poissons, de batraciens et d'insectes, mais aussi de campagnols et mulots. Très patient, il attend de longs moments au bord de l'eau et détend son cou violemment pour harponner ses proies.



Photo : Wikipédia JJ Harrison



Photo : Wikipédia JJ Harrison

Saule têtard

Cet arbre, taillé en « têtard », est comparable à la larve de la grenouille ou du crapaud, par sa grosse tête et son petit corps. Il présente des cavités qui servent d'abris et lieux de reproduction aux oiseaux et petits mammifères.

Triton Alpestre *Ichtyosaura-alpestris*

Ce dragon d'eau douce pourchasse les larves de moustiques et les vers au fond des zones humides et dans les bois. Les tritons sont des amphibiens au même titre que les grenouilles, crapauds et autres salamandres, et mènent à la fois une vie terrestre et aquatique.



Photo: Benoit Vahiné



Photo: Benoit Vahiné

Iris faux-acore *Iris pseudacorus*

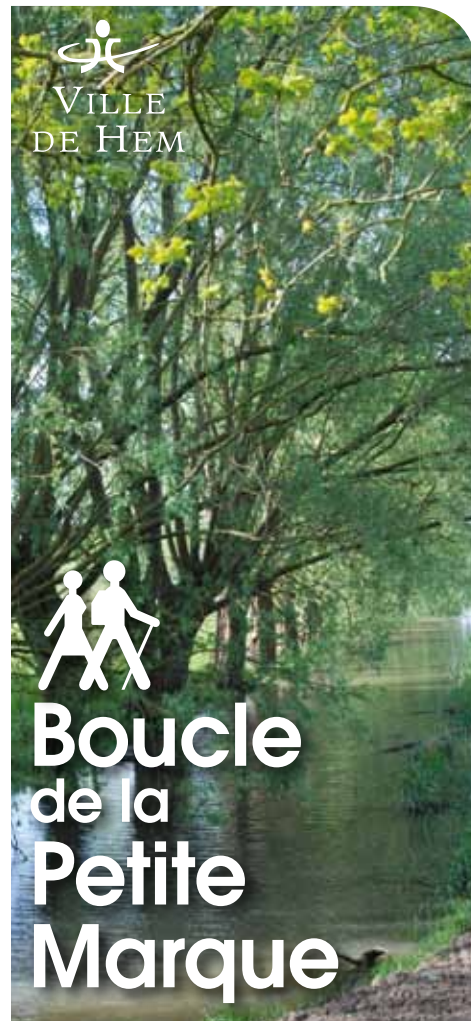
Cette fleur aime avoir les pieds dans l'eau, en zone marécageuse ou sur le bord de cours d'eau. Elle a inspiré le blason des rois de France. On retrouve également cette fleur sur le blason de la région de Bruxelles et de la ville américaine de Louisville.



www.ville-hem.fr
contact@ville-hem.fr
Tél. 03 20 66 58 00

Conception, réalisation : Ville de Hem. 2015 - Papier recyclé

Ville de Hem



Boucle de la Petite Marque

RANDONNÉE PÉDESTRE



• Boucle : 3 km



• Départ : Ferme Franchomme, Hem



• Balisage : rouge



• Durée : 30min à 1h

L'avis du randonneur :
découverte et observation de la nature.

Boucle de la petite Marque



RANDONNÉE PÉDESTRE
Boucle de
la petite Marque
3 km

➔ Départ :
Ferme Franchomme, Hem
➔ Balisage rouge
🕒 Durée : 30 min à 1h

1 Démarrez votre circuit sur le parking du Centre Culturel de la Ferme Franchomme, ancienne ferme rénovée qui abrite aujourd'hui la Médiathèque de la ville.

2 Descendez la rue de la Cense pour emprunter le chemin aménagé derrière la Résidence de la Marque sur 300 mètres jusqu'au croisement avec la rue Jules Ferry. Prenez la rue des Patriotes, puis la Place de la République. Arrêtez-vous devant l'Eglise Saint-Corneille, qui a été reconstruite à plusieurs reprises. Continuez sur l'Avenue Henri Delecroix et tournez à droite dans la rue du Rivage. Sur votre droite, vous avez la Teinturerie LENFANT, toujours en activité. Traversez ensuite le tunnel sous la RD700, puis continuez tout droit sur quelques mètres.

3 Vous arrivez alors à l'entrée du lieu dit « Le Parc de la Marque ». Découvrez la richesse du patrimoine naturel Hémois, et notamment la faune et la flore des prairies, du boisement, des berges de la petite Marque pour arriver à la Marque... Restez sur le chemin jusqu'à la passerelle aménagée.

4 Vous êtes à mi-parcours. Franchissez la passerelle qui enjambe La Marque, deux choix s'offrent alors à vous : tournez à gauche et continuez votre promenade jusqu'au Lac du Héron (1 km environ) ou tournez à droite pour revenir à votre point de départ (Ferme Franchomme). Si vous choisissez cette option, au prochain embranchement, prenez à droite puis passez de nouveau sous la RD700. Une fois le pont franchi, tournez à droite, longez la Ferme d'en Bas, poursuivez sur la rue Jules Ferry et enfin tournez à gauche et revenez sur vos pas jusqu'au parking Franchomme.

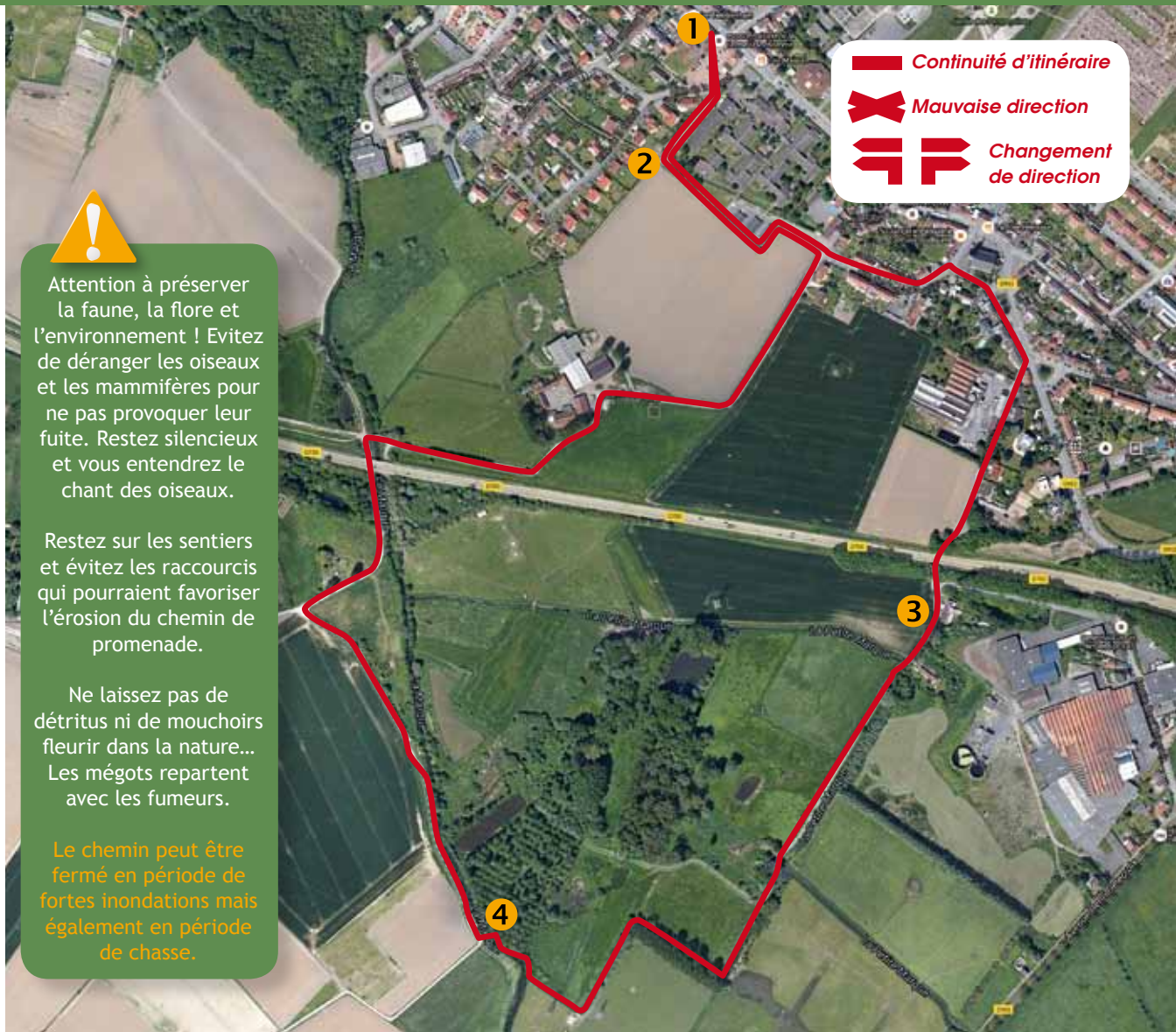


Attention à préserver la faune, la flore et l'environnement ! Evitez de déranger les oiseaux et les mammifères pour ne pas provoquer leur fuite. Restez silencieux et vous entendrez le chant des oiseaux.

Restez sur les sentiers et évitez les raccourcis qui pourraient favoriser l'érosion du chemin de promenade.

Ne laissez pas de débris ni de mouchoirs fleurir dans la nature... Les mégots repartent avec les fumeurs.

Le chemin peut être fermé en période de fortes inondations mais également en période de chasse.



➔ Continuité d'itinéraire

➔ Mauvaise direction

➔ Changement de direction