

CLICHES THERMIQUES

Zoom sur les pertes de chaleur de votre maison

C'est l'automne et vous allez bientôt rallumer votre chauffage. Mais votre maison est-elle bien isolée ? Pour le savoir, faites-là prendre en photo ! Mais pas une photo ordinaire. Cet hiver, le photographe est votre conseiller info-énergie, spécialiste de la rénovation énergétique et l'appareil photo est une caméra thermique qui scrute les façades et détecte les déperditions de chaleur. Inscrivez-vous gratuitement, les inscriptions sont ouvertes !

Observez les déperditions de chaleur

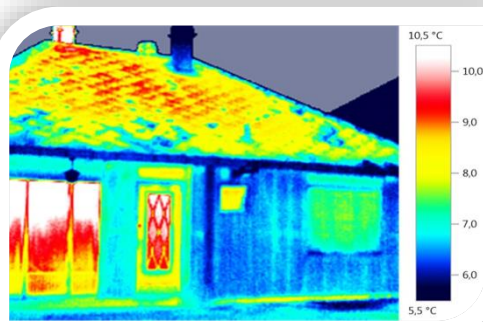
La Métropole européenne de Lille a mis à disposition de votre conseiller info-énergie une caméra qui intéressera tous ceux qui veulent constater et comprendre par où s'échappe la chaleur de leur habitation. Cet hiver, les conseillers info-énergie passeront au crible de leur caméra les **façades des habitants volontaires qui se seront inscrits**. Pourtours des fenêtres, des portes, des toitures, des murs, la caméra inspecte tous ces endroits par lesquels la chaleur est susceptible de s'échapper. Elle décèle les ponts thermiques, points du bâti où la barrière isolante est rompue, et les fait apparaître en couleur sur une image.

Parlons solutions !

Après avoir pris le cliché thermique, le conseiller vous le remettra au cours d'un rendez-vous dans l'une de ses permanences au plus proche de votre lieu d'habitation. Le cliché prend en effet tout son sens lorsqu'il est interprété par un spécialiste. Ce sera l'occasion d'échanger sur les solutions possibles pour limiter ces fuites et économiser l'énergie dans votre logement. Même si le cliché n'a pas pour vocation de se substituer aux expertises énergétiques proposées par les bureaux d'études, il permet de faire le constat des économies d'énergie possibles. Votre conseiller info-énergie est également présent pour vous éclairer sur le triptyque des solutions en la matière : l'isolation, l'étanchéité à l'air et la ventilation.

Quelles conditions pour s'inscrire ?

Par temps sec, les températures hivernales sont optimales pour le bon fonctionnement de la caméra : la façade d'habitation est chauffée et





MÉTROPOLE
EUROPÉENNE DE LILLE



Les articles « clés en main » du réseau Habitat durable – Métropole européenne de Lille

Réf. article : 2017-10

l'écart de température entre l'intérieur et l'extérieur est significatif. C'est pourquoi, la campagne de clichés thermiques se fera selon le calendrier suivant :

- Du 1^{er} octobre au 22 décembre : inscriptions.
- Entre décembre et février (suivant les températures) : prise des clichés thermiques par les conseillers (le conseiller passera sans prévenir le propriétaire et sans rendez-vous pour prendre le cliché de la façade, en s'adaptant aux températures au jour le jour),
- A partir de février : le conseiller reprendra contact avec le propriétaire pour fixer avec lui un rendez-vous pour lui remettre le cliché et l'interpréter.

Les conditions d'inscriptions suivantes sont requises :

- Seuls les propriétaires de maisons individuelles (qu'elles soient mitoyennes ou non) sont admis à s'inscrire. Les propriétaires s'engagent à rencontrer le conseiller info-énergie pour prendre connaissance du cliché, et échanger sur les solutions possibles pour améliorer la qualité de son logement.
- La façade doit être accessible depuis la rue : pas de portail, de haie etc.
- Les habitants des communes qui proposent le prêt de caméras thermiques (La Madeleine, Lambersart, Marcq en Baroeul et Tourcoing) ne peuvent pas s'inscrire et sont invités à se rapprocher de leur conseiller info-énergie pour emprunter directement la caméra mise à disposition par leur commune.

Pour vous inscrire, un contact unique :

Maison de l'habitat durable

De préférence par téléphone au 03 59 00 03 59

N'oubliez pas de préciser :

- Votre nom,
- Votre adresse exacte (pensez que le conseiller devra pouvoir votre domicile facilement)
- Votre numéro de téléphone,
- Si vous êtes déjà engagé dans un projet de rénovation.

Un conseiller-hôte de la Maison de l'habitat durable vous posera quelques questions pour vérifier que votre logement correspond bien aux critères requis.





MÉTROPOLE
EUROPÉENNE DE LILLE



Les articles « clés en main » du réseau Habitat durable – Métropole européenne de Lille

Réf. article : 2017-10

Vous voulez participer à des animations gratuites pour rendre votre logement plus économe et confortable ? Vous cherchez d'autres informations sur l'habitat durable ? Renseignez-vous auprès de votre conseiller info-énergie ou sur le site Internet www.maisonhabitatdurable-lillemetropole.fr

Contactez votre conseiller info-énergie :

Prénom Nom

Tél

Mail

Permanence