
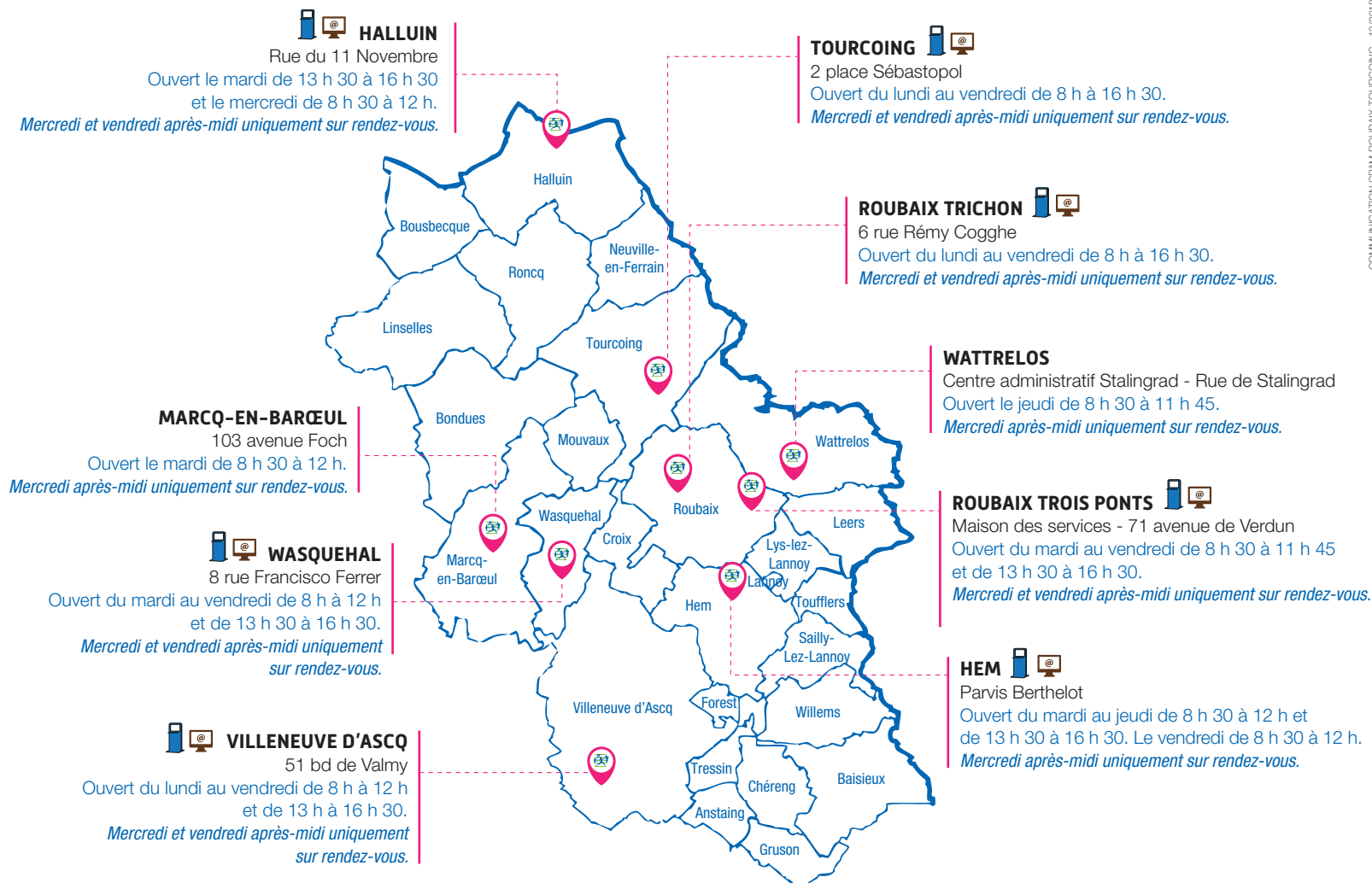





# Comment contacter la CPAM de Roubaix-Tourcoing ?

## Nos points d'accueil

 **Information importante :**  
**Le mercredi et le vendredi après-midi, l'accueil est fermé.**  
**Seules les personnes ayant pris rendez-vous sont reçues.**



 Point d'accueil CPAM  
 Bornes multiservices  
 Postes informatiques avec accès ameli


Les horaires d'ouverture indiqués sont susceptibles d'être modifiés, notamment durant les vacances scolaires. Retrouvez toutes les informations mises à jour sur ameli.fr.

## Par internet

**Pour contacter la CPAM par e-mail, connectez-vous sur votre compte ameli.**

Quelle que soit votre question (sur vos droits, vos remboursements, sur votre carte Vitale...), vous recevrez une réponse sous 48 heures.

**Le saviez-vous ?** Grâce à votre compte ameli, vous pouvez consulter vos remboursements en temps réel et effectuer la plupart de vos démarches sans vous déplacer (téléchargement d'une attestation, changement d'adresse, déclaration de naissance, suivi d'un arrêt de travail, commande de carte européenne...).

 En plus du compte ameli, vous pouvez aussi utiliser **les bornes multiservices** installées dans nos points d'accueil. Elles permettent de réaliser les démarches les plus courantes. Pour utiliser les bornes, munissez-vous de votre carte Vitale et du code confidentiel de votre compte ameli. Les accueils de Roubaix Trichon et Tourcoing ont une borne extérieure accessible 24h/24 et 7j/7.

COMMUNICATION CPAM ROUBAIX-TOURCOING - 12/2018

## Par téléphone

**3646** Service 0,06 € / min + prix appel

Des téléconseillers sont à votre écoute du lundi au vendredi de 8 h 30 à 17 h 30.

## Par courrier

Pour tout envoi par La Poste, **une seule adresse :**  
 CPAM ROUBAIX-TOURCOING  
 2 PLACE SÉBASTOPOUL  
 CS 40700  
 59208 TOURCOING CEDEX