

# Demande d'aide à la rénovation de façade

Formulaire à remplir soi-même ou à faire remplir par le prestataire, et à retourner par courrier au :  
Service Environnement, Mairie de HEM, 42 rue du Général Leclerc 59790 HEM ou par mail : [gaelle.bailleul@ville-hem.fr](mailto:gaelle.bailleul@ville-hem.fr)

NOM, Prénom du (des) déclarant(s)	
Adresse du projet	
Téléphone	
Adresse mail	

Aide financière <b>a</b>		Quantité <b>q</b>	Aide demandée <b>= a x q</b>
TRAVAUX DE MENUISERIE			
<b>155 €</b>	Par fenêtre créée à l'endroit d'une ancienne fenêtre condamnée		
<b>55 €</b>	Par linteau reconstitué en briques ou par retour de la maçonnerie aux dimensions d'origine		
<b>25 €</b>	Par linteau conservé en briques		
<b>40 €</b>	Par volet battant en bois existant remplacé		
<b>11 €</b>	Par m² de peinture sur volet battant en bois existant rénové		

	Coût matériaux	Aide demandée plafonnée à 250 €
30 % du coût de l'acquisition de la porte de garage dans la limite de 250 € (respect des maçonneries d'origine)		

TRAVAUX DE COUVERTURE			
<b>31 €</b>	Par mètre de chéneau pour rezingage et remise en peinture		
<b>62 €</b>	Par mètre de chéneau en cas de remplacement complet		

TRAVAUX DE MACONNERIE			
<b>11 €</b>	Par m² d'enduit / peinture sur façade dégradée ou déjà peinte		
<b>11 €</b>	Par m² de façade à sabler, la brique devant rester apparente		
<b>16 €</b>	Par m² de façade en briques à rejointoyer (brique apparente)		
<b>31 €</b>	Par m² de façade pour pose d'un lit de briques supplémentaire		

	<b>TOTAL</b>	
(+ PRIME éventuelle pour maison d'angle ou travaux groupés)	x 0.3	
<b>MONTANT DU FINANCEMENT DEMANDE =</b>		

Date de dépôt en Mairie :   
Signature :

# Mesurer les surfaces

## EXEMPLE :

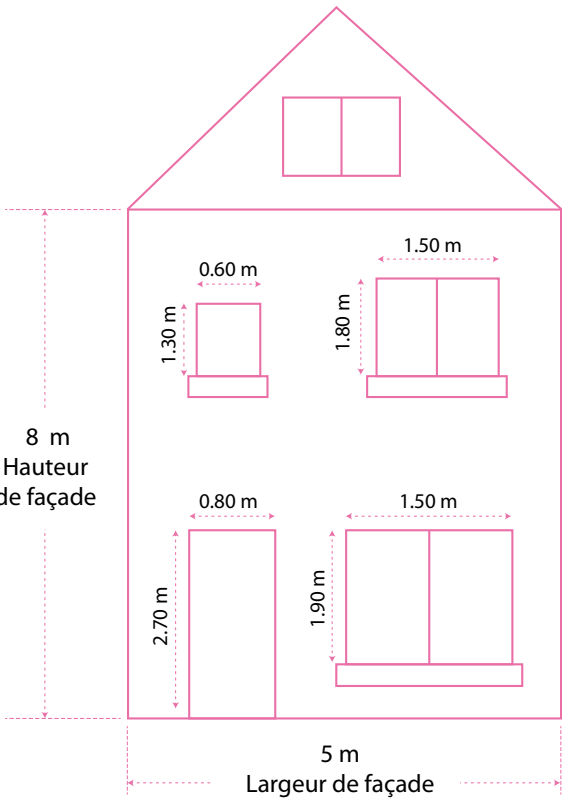
### Surface façade :

Hauteur de l'immeuble (hors toiture) ..... 8 m  
Largeur de l'immeuble ..... 5 m  
Total = 8 m x 5 m = **40m<sup>2</sup>**

### Surface des ouvertures :

Porte d'entrée (Hauteur x Largeur) ..... 2.70 m x 0.80 m = 2.16 m<sup>2</sup>  
Fenêtre 1 du rez-de-chaussée (H x l) ... 1.90 m x 1.50 m = 2.85 m<sup>2</sup>  
Fenêtre 1 du 1er étage (H x L) ..... 1.30 m x 0.60 m = 0.78 m<sup>2</sup>  
Fenêtre 2 du 1er étage (H x L) ..... 1.80 m x 1.50 m = 2.70 m<sup>2</sup>  
Total (b) : **8.49 m<sup>2</sup>**

Surface nette prise en compte :  
(total a) **40m<sup>2</sup>** - (total b) **8.49m<sup>2</sup>** = **31.51 m<sup>2</sup>**



## Vos surfaces :

### Surface façade :

Hauteur de l'immeuble (hors toiture) ..... m  
Largeur de l'immeuble ..... m  
Total (a) = ..... m<sup>2</sup>

### Surface des ouvertures :

Porte d'entrée (Hauteur x largeur) .....	m x	m =	m <sup>2</sup>
Porte garage (Hauteur x largeur) .....	m x	m =	m <sup>2</sup>
Fenêtre 1 du rez-de-chaussée (Hauteur x largeur) .....	m x	m =	m <sup>2</sup>
Fenêtre 2 du rez-de-chaussée (Hauteur x largeur) .....	m x	m =	m <sup>2</sup>
Fenêtre 3 du rez-de-chaussée (Hauteur x largeur) .....	m x	m =	m <sup>2</sup>
Fenêtre 4 du rez-de-chaussée (Hauteur x largeur) .....	m x	m =	m <sup>2</sup>
Fenêtre 1 du 1 <sup>er</sup> étage (Hauteur x largeur) .....	m x	m =	m <sup>2</sup>
Fenêtre 2 du 1 <sup>er</sup> étage (Hauteur x largeur) .....	m x	m =	m <sup>2</sup>
Fenêtre 3 du 1 <sup>er</sup> étage (Hauteur x largeur) .....	m x	m =	m <sup>2</sup>
Fenêtre 4 du 1 <sup>er</sup> étage (Hauteur x largeur) .....	m x	m =	m <sup>2</sup>
Total (b) :			m <sup>2</sup>

Surface nette prise en compte : (total a) ..... m<sup>2</sup> - (total b) ..... m<sup>2</sup> = ..... m<sup>2</sup>