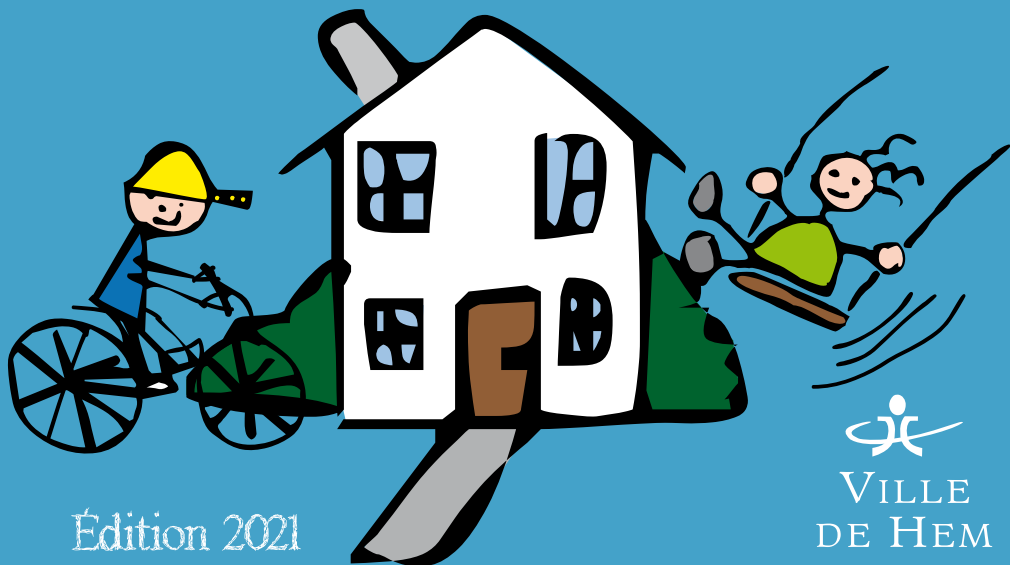


# Le petit hémois



Guide de la petite enfance de 0 à 6 ans



Édition 2021



VILLE  
DE HEM



Madame, Monsieur  
Chers Parents,

Retrouver, dans un seul et même document, toutes les informations utiles aux parents sur les services offerts à la petite enfance : c'est tout l'objectif de ce « guide du Petit Hémois ».

Cette nouvelle édition vous permet ainsi de découvrir la diversité des modes d'accueil des tout petits dans notre commune. Associatifs ou municipaux, à domicile ou en établissement, les modes de garde se complètent pour mieux répondre aux besoins des parents et au bien-être des enfants.

Au-delà des seuls modes de garde, ce guide vous indique également l'ensemble des activités ouvertes aux jeunes Hémois dès le plus jeune âge : sportives ou culturelles, en association ou en accueil de loisirs, elles concourent toutes à favoriser l'éveil et l'épanouissement de votre enfant.

Enfin, vous pouvez y retrouver toutes les adresses et contacts utiles (écoles, services sociaux) auprès des professionnels susceptibles de répondre à vos interrogations ou vous accompagner dans votre rôle de parents.

Ce guide de la petite enfance à Hem est décidément un outil qui doit rester à portée de main !

  
FRANCIS VERCAMER  
Maire de Hem

# SOMMAIRE

Le guichet unique.....	p6
Accueil collectif et individuel .....	p8
Structures Municipales	
Accueil collectif.....	p12
Structures associatives et micro-crèches	
Parents / enfants .....	p16
Écoles maternelles.....	p20
Accueil de Loisirs .....	p24
Sport et Culture .....	p26
Santé & Social .....	p32
Infos Pratiques .....	p36
Index et plan .....	p 38

# Comité de Coordination Petite Enfance

Constitué en 2006, le Comité de Coordination Petite Enfance est un outil d'aide à la décision, et peut à ce titre formuler des propositions. Son Comité Technique est composé de professionnels de l'accueil de la Petite Enfance et des institutions ayant compétences en matière de Petite Enfance ( structures d'accueil petite enfance municipales et associatives - Conseil Départemental - Caisse d'Allocations Familiales...).

Ce comité est destiné à globaliser et à mettre en cohérence la politique petite enfance de la commune afin d'apporter la meilleure réponse possible aux demandes des familles pour notamment :

- Assurer une continuité de l'accueil,
- Assurer une veille de la demande,
- Optimiser la capacité d'accueil existante,
- Coordonner les actions et développer le partenariat,
- Développer un réseau d'échanges d'informations et d'expériences.

Dans le cadre de ses activités, le Comité de Coordination Petite Enfance a choisi de rééditer un guide de la Petite Enfance tous les deux ans dans le souci d'intégrer les évolutions liées à l'accueil des tout-petits.



## \*LE GUICHET UNIQUE

**Vous avez besoin d'un mode d'accueil pour votre enfant ou tout simplement d'un conseil ?**

*Le Guichet Unique vous accompagne dans vos démarches afin de répondre au mieux à vos attentes.*

### Modalité d'inscription

Pour toute inscription dans un Établissement d'Accueil du Jeune Enfant dépendant du Guichet Unique

- Multi-Accueil **Coquin-Coquine**
- Multi-Accueil et **Crèche Collective de la Maison de la Petite Enfance**
- **Crèche Rigolo comme la vie**
- Multi-Accueil **Les Petits Tambours**
- Multi-Accueil du **Centre Social 3 villes**

Nous vous invitons à créer votre dossier famille et effectuer une demande de place en crèche sur le portail famille de la ville.

En cas de besoin, les professionnelles du Guichet Unique peuvent vous accompagner dans ces démarches à la Maison de la Petite Enfance.

- le lundi de 8h30 à 17h45,
- les mardi et jeudi de 8h30 à 18h,
- le mercredi de 8h30 à 18h30
- le vendredi de 8h30 à 17h30.

*Merci de prendre rendez-vous en amont afin de garantir la disponibilité des professionnelles.*

Maison de la Petite Enfance,  
124 rue des Ecoles, 59510 Hem.

*\*liste non exhaustive.*

## CAF (Caisse d'Allocations Familiales)

Vous y trouverez la liste des Assistant(e)s maternel(le)s et des structures ainsi que tous les renseignements pratiques et les simulateurs pour évaluer le coût d'un accueil.

### **Contact :**

0 810 25 59 80  
www.mon-enfant.fr

## Service Public

Répertoire national des organismes agréés spécialisés dans les services à la personne.

### **Contact :**

www.servicealapersonne.gouv.fr

## PAJEMPLOI

Service des URSSAF : informations et déclarations pour les particuliers employeurs de garde à domicile ou assistant(e)s maternel(le)s

### **Contact :**

0 820 00 72 53 (0.12€/min)  
pajemploi-urssaf@urssaf.fr

## CROUS

Offre et demande d'emplois étudiant dont le baby sitting.  
74 rue de Cambrai - Lille.

### **Contact :**

Tél. 03 20 88 66 00  
crous@crous-lille.fr  
www.crous-lille.fr

## FEPEM

(Fédération des Particuliers-Employeurs)

Aide à la fonction d'employeur à domicile.

48, rue Nicolas Leblanc

59000 Lille

### **Contact :**

Tél. 0 825 67 64 64  
www.fepem.fr

## Babychou Service

Baby sitting, garde d'enfant à domicile.

Résidence Flandre Entrée 18

Avenue de Flandre

59170 Croix.

### **Contact :**

Tél. 06 67 29 55 97  
contacts59lilleest@babychou.com  
www.babychou.com

## Du temps pour moi

Baby sitting Garde d'enfant à domicile.

29, rue Maréchal Foch 59100 Roubaix.

### **Contact :**

Tél. 03 20 68 06 47  
contact@dtpm.fr  
www.dtpm.fr

## Family sphere

baby sitting Garde d'enfant à domicile.

43, rue de Roubaix - Lille.

### **Contact :**

Tél. 0 826 02 70 20  
contact.lille@family-sphere.fr  
www.family-sphere.com

## Merci +

Garde d'enfant à domicile

46, rue Fleurus - Lille.

### **Contact :**

Tél. 06 44 64 38 28  
www.merplus.fr

## ADENIOR

Garde d'enfant à domicile.

196, rue Jean Jaurès - Villeneuve d'Ascq.

### **Contact :**

Tél. 03 20 80 09 49  
croix@adenior.com

## O2 Kid Service

Garde d'enfant à domicile.

53, rue de Fontenoy - Roubaix.

### **Contact :**

Tél. 02 43 72 02 02  
www.o2.fr

## IEF 59

Garde d'enfant à domicile.

89 rue du Général Leclerc - St André.

### **Contact :**

Tél. 03 20 51 67 16  
ief59@wanadoo.fr  
www.IEF59.com

*Veuillez vous signaler si vous souhaitez être référencé.*

## GUICHET UNIQUE

03 20 02 35 23,

Maison de La Petite Enfance,  
124 rue des écoles 59510 Hem.



## \*CRÈCHE COLLECTIVE

### Maison de la Petite Enfance

Accueil d'enfants de 10 semaines à 3 ans principalement en accueil régulier contractualisé. Possibilité d'accueil occasionnel selon disponibilités.

- 10 places pour les bébés de 10 semaines à 18 mois.
- 12 places pour les grands de 18 mois à 3 ans.

### Ouverture:

Du lundi au vendredi de 8h à 18h30.

### Accueil des extérieurs:

Avec majoration de 50%.  
Priorité donnée aux Hémois.

### Fermures annuelles:

1<sup>re</sup> semaine des vacances de Printemps,  
4 semaines en Août,  
1<sup>re</sup> semaine des vacances de Noël,  
1<sup>re</sup> semaine des vacances d'Hiver.

### Capacité:

22 places/jour.

### Contact:

Anne-Sophie Aubry  
Tél. 03 20 81 06 57  
anne-sophie.aubry@ville-hem.fr



## \*MULTI-ACCUEIL

### Maison de la Petite Enfance

Accueil d'enfants de 10 semaines à 3 ans révolus.

- 11 places en accueil régulier contractualisé,
- 7 places en accueil occasionnel avec 20h/ semaine maxi.

### Ouverture:

Du lundi au vendredi, de 8h à 18h30.

### Accueil des extérieurs:

Avec majoration de 50%.  
Priorité donnée aux Hémois.

### Fermures annuelles:

1<sup>re</sup> semaine des vacances de Printemps,  
4 semaines en août, 1<sup>re</sup> semaine des vacances de Noël, 1<sup>re</sup> semaine des vacances d'Hiver.

### Contact:

Pauline Milhem  
pauline.milhem@ville-hem.fr  
Tél. 03 20 02 49 32  
Tél. 03 20 02 29 27



## Journée DE LA PETITE ENFANCE

Au Printemps venez découvrir les services et animations proposés tout au long de l'année aux jeunes hémois lors d'une journée spéciale Petite Enfance.

### Renseignements:

Espace Culturel Franchomme  
03 20 66 58 48  
ou Maison de la Petite Enfance  
03 20 02 49 32



## Maison de La Petite Enfance

Contact: Victoire Dubois, coordinatrice Petite Enfance.  
124 rue des écoles - HEM  
Tél. 03 20 02 49 32 - victoire.mollet@ville-hem.fr





### Coquin Coquine

Accueil d'enfants de 10 semaines à 3 ans révolus.

- 10 places en accueil régulier contractualisé.
- 4 places en accueil occasionnel avec 20h/semaine maximum.

#### Ouverture :

Lundi, Mardi, Jeudi et Vendredi de 8h30 à 17h30.

#### Accueil des extérieurs :

avec majoration de 50%. Priorité donnée aux Hémois.

#### Fermatures annuelles :

2<sup>e</sup> semaine des vacances de Printemps, 4 semaines en juillet (voir début août) et 2<sup>e</sup> semaine des vacances de Noël, 2<sup>e</sup> semaine des vacances d'Hiver.

#### Contact :

Lydie Delparte  
2 bis rue Racine  
Tél. 03 20 82 96 33  
Lydie.delparte@ville-hem.fr



### \*RELAIS PETITE ENFANCE

Les assistant(e)s maternel(le)s sont agréé(e)s par le Président du Conseil Départemental et salarié(e)s du particulier employeur.

La liste des assistant(e)s maternel(le)s indépendant(e)s est disponible en Mairie, sur le site [www.monenfant.fr](http://www.monenfant.fr) ou directement auprès du Relais Petite Enfance.



- Un lieu d'information à destination des Assistant(e)s Maternel(le)s et des familles.
- Un lieu d'échanges entre les Assistant(e)s Maternel(le)s, les gardes à domicile, les parents, et les professionnel(le)s de la Petite Enfance.
- Une structure contribuant à la professionnalisation de l'accueil individuel.
- Un lieu d'animation d'ateliers d'éveil pour les enfants accueillis à domicile.

#### Permanences et rendez-vous :

lundi : 13h30 - 17h45, mardi : 8h30 - 12h30 / 13h15 - 14h15 / 17h15 - 18h15

mercredi : 14h - 18h30, jeudi : 9h45 - 10h45 et vendredi : 14h à 17h45.

**Ateliers :** Le mardi de 9h à 11h à la Maison Petite Enfance, le mercredi de 9h à 11h dans les locaux du multi-accueil Coquin Coquine, 2 bis rue Racine à Hem, le jeudi et le vendredi de 9h à 11h à la Maison Petite Enfance et parfois un atelier exceptionnel le lundi de 9h à 11h.

Il n'y a pas d'ateliers pendant les vacances scolaires.

Un mercredi par mois, un atelier Contes et Comptines est ouvert aux parents fréquentant le Relais Petit Enfance.

**Réunion mensuelle :** Un Mardi de 19h à 21h.

**Fermatures annuelles :** 1<sup>re</sup> semaine des vacances de Printemps et de Noël.  
3 premières semaines d'août, 1<sup>re</sup> semaine des vacances d'Hiver.

**Contact :** Véronique Baudalet - Tél. 03 20 02 35 23 - [veronique.baudalet@ville-hem.fr](mailto:veronique.baudalet@ville-hem.fr)  
Marie Acheré - [Marie@ville-hem.fr](mailto:Marie@ville-hem.fr)

## \*MULTI-ACCUEIL

### Les Petits Tambours

Accueil d'enfants de 10 semaines jusqu'à leur scolarisation (possibilité d'intégrer l'ALSH maternel le Mercredi et les vacances scolaires à partir de 2 ans).

#### Capacité (20 places) :

15 places en accueil régulier.  
5 places en accueil occasionnel avec 20h/semaine maximum.

#### Accueil des extérieurs :

Avec majoration de 50%. Priorité donnée aux Hémois.

**Ouverture :** Du Lundi au Jeudi de 8h à 18h et le Vendredi de 8h à 17h.

**Fermures annuelles :** Une semaine aux vacances de Printemps, 4 semaines en Août et une semaine entre Noël et Nouvel An.

#### Contact :

Caroline Duprez.  
Espace de Vie Saint-Exupéry,  
5 allée Saint-Exupéry.  
Tél: 03 20 66 23 25  
coord.petiteenfance@espacevie-hem.fr  
www.espacevie-hem.fr

### Centre Social 3 Villes

Accueil d'enfants de 3 mois à 3 ans.

**Capacité :** 21 enfants Hémois.  
Priorité aux familles habitant le quartier.

**Ouverture :** du lundi au vendredi de 7h30 à 18h.

#### Fermures annuelles :

2<sup>e</sup> semaine des vacances de Printemps, Toussaint et Noël. 3 semaines en Août.

Ateliers parents/enfants : 1 fois par mois.

**Contact :** Zahra Farahy  
Centre Social 3 Villes,  
93 avenue Schweitzer.

Tél. 03 20 75 49 62 ou 06 13 07 79 39  
zfarahy@cs3villes.fr

### Rigolo comme La vie Hem

**Capacité :** 16 places et 1 accueil d'urgence.

43,75% pour les enfants Hémois, 37,5% pour les collaborateurs du groupe ID Kids et le reste pour d'autres berceaux.

**Ouverture :** Lundi au Vendredi de 8h à 18h30.

#### Fermures annuelles :

3 semaines en Août, 1 semaine entre Noël et Nouvel An.

**Contact :** Mme Jurkowski Patricia  
106 rue Jules Guesde.

Tél. 03 20 80 75 69  
hem@rigolocommelavie.fr  
www.rigolocommelavie.org

### Micro crèche Ma Cabane

Accueil d'enfant de 10 semaines jusqu'au 4<sup>e</sup> anniversaire. Périscolaire le Mercredi et pendant les vacances scolaires.

**Capacité :** 10 places par jour.

**Ouverture :** Du Lundi au Vendredi de 8h à 18h30

**Fermures annuelles :** Les 3 premières semaines d'Août et la 1<sup>re</sup> semaine des vacances de Noël.

**Contact :** Diane Avon - Tél. 03 20 75 08 76

220, rue des Écoles 59510, Hem  
microcrechemacabane@gmail.com  
www.microcrechemacabane.com

## Micro crèche Ma Cachette

Accueil d'enfant de 10 semaines jusqu'au 4<sup>e</sup> anniversaire.  
Périscolaire le Mercredi et pendant les vacances scolaires.

**Capacité:** 10 places par jour.

**Ouverture:** Du Lundi au Vendredi de 8h à 18h30

**Fermures annuelles:** Les 3 premières semaines d'Août et la 1<sup>ère</sup> semaine des vacances de Noël.

**Contact:** Diane Avon  
Tél. 03 61 97 40 90  
17, rue Colbert 59510, Hem  
microcrechemacachette@gmail.com

## Babilou ET Hem Gabert

De 3 mois jusqu'au 3 ans révolus.  
Accueil régulier et occasionnel.

**Capacité:** 10 places par jour.

**Ouverture:** accueil du lundi au vendredi de 8h30 à 18h30

**Fermeture annuelle:** 1<sup>ère</sup> semaine à Noël et les 3 premières semaines d'août.

**Contact:** France-Hélène Godel  
Tél. 06 23 59 90 65  
3 allée Gabert 59510, Hem  
cre-618@babilou.com

## Babilou ET Hem cité Droulers

De 3 mois jusqu'au 3 ans révolus.  
Accueil régulier et occasionnel.

**Capacité:** 10 places par jour.

**Ouverture:** accueil du lundi au vendredi de 8h30 à 18h30

**Fermeture annuelle:** 1<sup>ère</sup> semaine à Noël et les 3 premières semaines d'août

**Contact:** France-Hélène Godel  
Tél. 06 23 59 90 65  
40 cité Droulers 59510, Hem  
cre-619@babilou.com



## Micro crèche Les Petits Pas de Hempemont

Accueil d'enfants de 10 semaines jusqu'au 3<sup>e</sup> anniversaire

Accueil régulier et occasionnel.

**Capacité:** 10 places par jour.

**Ouverture:** du Lundi au Vendredi de 7h30 à 19h

**Fermures annuelles:** Les 3 premières semaines d'Août et 1 semaine à Noël.

**Contact:** Vanessa Vienne  
Tél: 03 20 88 63 65  
187 Rue du Général Leclerc 59510 HEM  
hem@microcreche-lespetitspas.com  
www.microcreche-lespetitspas.com

## Les Zigotos

Accueil d'enfants de 10 semaines à 4ans.

**Capacité:** 10 places (partenariat avec l'entreprise Sarbacane). Priorité aux familles hémoises.

**Tarif extérieur:** 6.60€/heure.  
Préinscription sur le site Liveli.

**Ouverture:** du lundi au vendredi, de 8h30 à 19h.

**Fermures annuelles:** 3 semaines en août, 1 semaine entre Noël et Nouvel an. 3 journées pédagogiques.

**Contact:** Justine Ampe  
4 avenue Antoine Pinay  
Tél : 03.20.72.60.66 ou 06.09.50.10.31  
zigotos@liveli.fr





## \*ESPACE DE VIE SAINT-EXUPÉRY L'envol (Lieu d'accueil Parents/Enfants)

Vous serez accueillis convivialement par deux accueillantes. Ce lieu vous permettra de partager un moment privilégié avec votre/vos enfant(s) autour du jeu. C'est aussi l'occasion de rencontrer et d'échanger avec d'autres parents ou futurs parents sur votre vécu ... de parents.

**Accueil :** Parents accompagnés de leur(s) enfant(s) de moins de 6 ans et futurs parents. Gratuit, en accès libre et sans inscription.

**Ouverture :** Le Lundi de 9h à 12h à l'Espace de Vie Saint-Exupéry (adresse ci-dessous). Et le Vendredi de 9h à 12h au Centre Social des 3 Villes, 93 Avenue Schweitzer 59510 HEM, Tél: 03.20.75.49.62.

**Fermeture :** pendant les vacances scolaires

**Contact :** Caroline Duprez  
Lieu d'Accueil Parents / Enfants, 5 allée Saint-Exupéry  
Tél: 03 20 66 23 20 / Fax: 03 20 66 23 29  
[www.espacevie-hem.fr](http://www.espacevie-hem.fr)

## CENTRE SOCIAL 3 VILLES

Pour toutes les activités ci-dessous: contacter Nathalie Mille Référente Famille.  
Tél: 03 20 75 49 62 / [nmille@cs3villes.fr](mailto:nmille@cs3villes.fr)

### AXE PARENTS:

Entretien et soutien à la parentalité, en individuel ou en collectif.  
Du sport pour les mamans: chaque Lundi et Jeudi matin de 9h à 10h30.

### AXE PARENTS/ADOS:

Travaille de médiation sur les liens parents/ados, après accord des deux parties et après un entretien d'information.  
Un mardi soir par mois: le mardi tout est permis, en lien avec nos partenaires,

nous vous accueillons un ados, préados ... et son parent, mais aussi des parents en devenir, des grands parents autour d'un projet que nous co construisons ensemble!  
Parce que parent « oui », alité « non ».  
REAAP parents/ados, par cycle de 6 à 8 séances.

### AXE PARENTS/ ENFANTS:

Un temps pour tous, un temps pour chacun: passer un temps avec l'un de vos enfants le Mercredi tous les 15 jours.

Sorties familiales, en fonction de votre ville (Roubaix, Hem, Lys lez Lannoy)  
En fonction de la situation, de vos objectifs et de vos besoins, dans actions ciblées dans le cadre du REAPP se déroulent chaque semaine, entre parents et/ou parents enfants.  
N'hésitez pas à venir vous renseigner et à vous procurer le programme adulte famille disponible et mis à jour tous les deux mois.



## École et Quartier

Atelier d'échanges entre parents et conseils d'une psychologue –  
Organisation d'ateliers parents-enfants autour de la Lecture et du Jeu.  
Le matin durant le temps scolaire, soit dans une école, soit à l'adresse d'École  
et Quartier pour des parents d'enfants en maternelle.

**Capacité:** 10 adultes.

**Contact:** Saadia Belâïdi

180 avenue Dr. Schweitzer - Tél. 03 20 02 89 92

ecoleetquartier.hem@laposte.net

## La Maison du Petit Poucet

Lieu d'accueil style maison verte (Françoise Dolto), lieu de rencontres et  
d'échanges, de socialisation. La Maison du Petit Poucet accueille les enfants  
jusqu'au 4<sup>e</sup> anniversaire en compagnie de leurs parents, grands-parents,  
Assistant(e) Maternel(le).

### Ouverture:

Le Lundi de 9h à 12h.

34 Rue Léonie Vanhoutte 59100 - Roubaix

Le Mardi et le Vendredi de 9h à 12h.

PMI, 277 Avenue Linné - Roubaix.

Gratuit - Pas de réservation ni d'inscription.

Fermée quelques jours durant les vacances d'été.

Durant les vacances scolaires: le mardi et vendredi de 9h à 12h.

188 boulevard de Fourmies - Roubaix.

**Contact:** M. Laroye Psychologue

PMI, UTPAS Roubaix-Hem, 4, parvis Berthelot

59510 HEM

Tél. 03 59 73 84 59.





## ÉCOLES PUBLIQUES

### \*École maternelle Victor Hugo

Garderie périscolaire de 7h à 8h20 et de 16h30 à 18h30.  
Rue de Beaumont. **Contact:** M<sup>me</sup> Losfeld - Tél. 03 20 02 51 76.

### \*École maternelle Marcel Pagnol

Garderie périscolaire de 7h à 8h20 et de 16h30 à 18h30  
Avenue de la Marne. **Contact:** M<sup>me</sup> Duveau - Tél. 03 20 02 21 44.

### \*École maternelle La Fontaine

Garderie périscolaire de 7h à 8h20 et de 16h30 à 18h30  
Avenue Foch. **Contact:** M<sup>me</sup> Vitasse - Tél. 03 20 75 55 60.

### \*École maternelle Saint-Exupéry

Garderie périscolaire de 7h à 8h20 et de 16h30 à 18h30  
Avenue Schweitzer. **Contact:** M<sup>me</sup> Mojescik - Tél. 03 20 02 10 96.

### \*École maternelle Marie Curie

Garderie périscolaire de 7h à 8h20 et de 16h30 à 18h30  
Garderie à la Fontaine.  
Rue Lannelongue. **Contact:** M<sup>me</sup> Van Moorlegheem - Tél. 03 20 02 91 06.

### \*École maternelle De Lattre de Tassigny

Garderie périscolaire de 7h à 8h20 et de 16h30 à 18h30  
Rue de la vallée. **Contact:** M. Geus - Tél. 03 20 75 29 07.



#### ACCUEIL

Les enfants ont classe  
en écoles publiques  
maternelles et élémentaires  
Les Lundis, Mardi, Jeudis  
et Vendredis.

#### INFO

L'inscription dans  
les écoles publiques  
se fait auprès du service  
Actions Éducatives  
de La Mairie  
Tél. 03 20 66 70 05





## ÉCOLES PRIVÉES

### \*ÉCOLE maternelle Notre Dame de Lourdes

Rue du Docteur Coubronne.

Ouverte de 8h30 à 11h30 et de 13h30 à 16h30.

**Contact:** M. Courouble - Tél. 03 20 75 57 51.

### \*ÉCOLE maternelle Saint Charles - Sainte Marie

Rue Jules Guesde.

Ouverte de 8h30 à 11h30 et de 13h30 à 16h30.

**Contact:** M. Alavoine - Tél. 03 20 75 28 58.

### \*ÉCOLE maternelle Sainte Thérèse

Rue Jean Jaurès.

Ouverte de 9h à 12h et de 13h30 à 16h30.

**Contact:** M. Alavoine - Tél. 03 20 02 28 44.

### \*ÉCOLE maternelle Sainte Geneviève

Rue de la vallée.

Ouverte de 8h30 à 11h30 et de 13h30 à 16h30.

**Contact:** M<sup>me</sup> Dubus - Tél. 03 20 83 01 32.



## AUTOUR DE L'ÉCOLE



### \*Dynamique dans Les écoles autour de l'aide spécialisée,

Au service des familles durant le temps scolaire et hors temps scolaire sur rendez-vous.

Bilans psychologiques, constitution des dossiers MDPH (Maison Départementale des Personnes Handicapées), relations avec le CMP (Centre Médico-psychologique), CMPP (Centres Médico-Pscho-Pédagogique), PMI (Protection Maternelle et Infantile), Hôpitaux. Toutes les demandes sont étudiées.

École Saint-Exupéry,  
100 avenue du Docteur Schweitzer  
59510 Hem.

**Contact:**

Véronique Delevallez,  
Psychologue de l'éducation,  
Tél. 03 20 73 58 37.





## STRUCTURES MUNICIPALES

### Enfants de 3 à 12 ans

**Plan Mercredi** (de septembre à juin)

#### Ecole maternelle Victor Hugo

Rue de Beaumont  
Tél. 03 20 02 22 74

#### Petites vacances

- Vacances de la Toussaint, d'Hiver et de Printemps : Chenapans et Globes Trotteurs
- Vacances de Noël : uniquement les Globes Trotteurs

#### Les Chenapans

École maternelle Victor Hugo  
Rue de Beaumont  
Tél. 03 20 02 22 74.

#### Les Globes Trotteurs

Ecole maternelle Marie Curie  
Rue Lannelongue  
Tél. 03 20 02 60 83

**Pour l'accueil de loisirs d'été, voir le Guide jeunes 2021**

#### Inscriptions à la régie centralisée et sur le Portail Famille

Mairie, 42 rue du Général Leclerc - Tél. 03 20 66 70 02

#### Renseignements

Direction Éducation Jeunesse - Tél. 03 20 66 70 05.



## STRUCTURES ASSOCIATIVES

### à partir de 2 ans

#### \*Espace de vie Saint-Exupéry

Salle Diligent Avenue Laënnec,  
03 20 66 23 20  
Le mercredi et les vacances scolaires.  
Pour les enfants de 2 ans (scolarisés) à 6 ans.

#### Ouverture :

Accueil de Loisirs de 9h à 17h avec repas.  
Garderie de 7h30 à 9h et de 17h30 à 18h30.

**Capacité :** 60 enfants.

**Contact :** Marie Adjila Behri  
Tél. 03 20 66 23 20, [www.espacevie-hem.fr](http://www.espacevie-hem.fr)

#### \*Centre Social 3 Villes

Accueil de loisirs de 2 à 5 ans : Mercredi et vacances scolaires.

**Capacité :** 80 enfants.

#### Ouverture :

De 8h30 à 17h.  
Garderie : de 7h30 à 8h30 et de 17h à 18h30.

**Contact :** Louisa Hamoud.  
93 rue du Dr Schweitzer 59510 Hem  
Tél. 03 20 75 49 62 - Fax : 03 20 83 70 88  
[lhamoud@cs3villes.fr](mailto:lhamoud@cs3villes.fr)



## ACTIVITÉS SPORTIVES

### \*Ainsi Danse

Ateliers d'éveil à la danse puis initiation, à partir de 3 ans  
**Contact:** Sabine LEBLANC - Tél. 07 50 57 06 04.  
 ainsidanse@yahoo.fr - www.ainsidansehem.fr

### \*Gymnastique La Vaillante

À partir de 15 mois:  
 "TU MARCHES, TU GYM"  
 Puis de 2 ans et demi à 6 ans:  
 PSYCHOMOTRICITÉ GYMNIQUE  
 Salle Emilie Le Pennec, rue Blaise Pascal.  
**Contact:** Marie-Christine Malaizé - Tél. 06 40 42 67 12.  
 lavaillante.59@gmail.com

### \*Hem Tennis Club,

Initiation à partir de 4/5 ans.  
 École de Tennis - 86 rue des Trois Baudets.  
**Contact:** Eric Briet - Tél. 03 20 80 33 22.  
 hemtennisclub@free.fr - www.hemtennisclub.fr

### \*École municipale de natation

Bébés nageurs : pour des enfants de 6 mois à 5 ans (vaccins à jour).  
 Section apprentissage pour des enfants de 5 à 8 ans.  
 Bassin du Parc - rue de Beaumont.  
**Contact:** Service des sports de la ville - Tél. 03 20 66 58 02.

### \*Natation

À partir de 6 mois (vaccins à jour).  
 Syndicat intercommunal des Trois Villes.  
 Piscine des Trois Villes - 350 avenue du Dr Schweitzer.  
**Contact:** Tél. 03 20 75 78 99.

### \*Hem Sport Basket Ball

Apprentissage et découverte du basket sous forme de jeux ludiques, et règles de bases. Pour les enfants de 5 à 6 ans (baby).  
 Salle Émile Delcourt - Rue Jean Jaurès.  
**Contact:** Gérard Equinet - Tél. 07 82 36 41 50.

### \*Centre équestre Le Comte "Le Petit Parc"

Baby poney à partir de 2 ans et tours de poney les Mercredis, Samedis et Dimanches.  
 Rue de Croix 59510 Hem  
**Contact:** Tél. 03 28 33 93 28.  
 www.petitparc.com - petitparc@petitparc.com  
 vchateaudhemequitation@sfr.fr - www.hemotion.fr



## \*École de Football

Olympic Hémois Football Club.  
Catégorie débutant de 4 à 8 ans.  
Maison du Foot, rue de la Lionderie.

**Contact:** hem.o.528194@lfhf.fr - www.ohf59.sportsregions.fr

## \*Badminton

À partir de 4 ans  
Salle Dubus (Rue de Beaumont)  
Rabah ALIBACHA  
Tél. 06 03 98 90 14 - www.hembadminton.fr

## \*Judo Club de Hem

À partir de 3 ans.  
Judo d'éveil et jeux d'opposition, pratique de jeux pour acquérir de la souplesse et éveiller les sens.  
Dojo (Avenue Dunant).  
**Contact:** Christophe GROSSEMY - Tél. 06 75 74 35 73  
judoclubdehem@orange.fr; www.judo-club-hem.fr.



## ACTIVITÉS CULTURELLES

### \*École Municipale d'Arts Plastiques



3 - 5 ans :  
Ateliers d'arts plastiques à l'année pour les 3-5 ans, les mercredis matin (9h15-10h45 et 11h-12h30) et samedis après-midi (14h-15h30).  
Stages pour les 3-5 ans pendant les vacances scolaires (1 semaine, le matin de 10h à 11h30).  
Capacité: 8 enfants par atelier.

#### Inscriptions et Renseignements :

Espace Culturel Franchomme.  
1 rue du Général Leclerc.  
Tél. 03 20 66 58 48

### \*Médiathèque de Hem



#### Ouverture :

Mardi: 16h30 - 18h30  
Mercredi: 10h - 12h / 14h30 - 17h30\*  
Jeudi: 10h - 12h\*  
Vendredi: 15h - 17h30  
Samedi: 10h - 12h / 15h - 18h30\*

\* Créneaux où la Médiathèque est fermée pendant les vacances scolaires.

Espace Culturel Franchomme,  
1 rue du Général Leclerc

**Contact:** Manuela Masurel  
Tél. 03 20 66 83 95.  
www.mediathèque-hem.net

## \*Théâtre de L'Aventure

Chaque saison, dans la programmation, au moins un temps fort destiné à la petite enfance avec des spectacles pour les tout-petits. Des représentations sont prévues spécifiquement pour les crèches et multi-accueils. Volonté de favoriser dès le plus jeune âge les sorties culturelles. Pas de programmation de juin à octobre, mais les bureaux restent ouverts.

**Contact :** Tél. 03 20 75 27 01.  
27 rue des Écoles.  
[www.theatre-aventure.fr](http://www.theatre-aventure.fr)  
[mediation@theatre-aventure.fr](mailto:mediation@theatre-aventure.fr)

## \*Showband New Spirit

Colorguards (drapeaux, fusils, sabre) à partir de 5 ans :

- Les Lundis, salle Blaise Pascal, de 14h à 17h
- Les Samedis, salle Blaise Pascal, de 18h à 20h.

Musiciens à partir de 6 ans :

- Les Vendredis, salle Diligent, de 18h à 21h.

**Contact :** tél. 06 64 14 37 81







## \*Protection Maternelle et Infantile (PMI)

### Maison de la Petite Enfance

La PMI du Conseil Départemental du Nord est au service des familles à travers ;

- Des consultations prénatales et de planification familiale,
- L'intervention de la conseillère conjugale,
- L'accompagnement de la sage-femme et des puéricultrices à domicile, avant et après la naissance,
- Des consultations infantiles,
- Des consultations de puériculture,
- Des consultations psychologiques,
- Les examens de santé du 9<sup>e</sup> mois,
- Des bilans de 2 et 4 ans,
- L'accompagnement des Assistant(e)s Maternel(le)s.

## Consultations Infantiles

124 rue des Écoles.  
le mardi après-midi de 13h30 à 17h et le  
vendredi matin de 9h à 12h sur rendez-vous.  
ou à l'UTPAS Roubaix-Hem  
4, parvis Marcellin Berthelot  
59510 HEM - Tél. 03 59 73 84 59.



## Consultations prénatales et de planification

124 rue des écoles,  
le Jeudi matin de 9h à 12h sur rendez-vous,  
ou à l'UTPAS Roubaix-Hem  
4, parvis Marcellin Berthelot  
59510 HEM - Tél. 03 59 73 84 59.

## \*Institut d'Éducation Motrice (IEM) La Source

IEM La Source, 184 rue du Général Leclerc  
Tél. 03 20 02 06 61.

**Contact:** Magali Desplas.

Situé à Hem, l'Institut d'Éducation Motrice La Source est un lieu d'accueil pour 20 enfants âgés de 3 à 10 ans porteurs de handicaps multiples (pluri handicap, sur handicap, poly handicap). Tous ont été orientés par décision de



la Maison Départementale des Personnes Handicapées.

L'établissement est ouvert le Lundi et Mercredi de 10h à 16h30, le Mardi et Jeudi de 9h à 16h30 et le Vendredi de 9h à 14h. L'établissement propose aux enfants une prise en charge éducative, rééducative, et pédagogique.



## \*Le Centre Médico-psychologique (CMP)

Le Centre Médico-Psychologique accueille et prend en charge des enfants de 0 à 13 ans présentant des difficultés d'ordre psychologique et leur retentissement dans le domaine psychomoteur, du langage et du comportement. À la suite d'une évaluation, un projet thérapeutique est proposé à la famille et à l'enfant.



Le CMP est un lieu d'accueil et de soins.

Il propose :

- consultations médicales et psychologiques,
- psychothérapies,
- accompagnement social,
- thérapies familiales.

L'équipe du Centre Médico-Psychologique est composée de médecins pédopsychiatres, de psychologues, d'une orthophoniste, d'un psychomotricien, d'une secrétaire médicale et d'une assistante socio-éducative.

Il s'agit d'un service public. Le prix des

consultations est intégralement pris en charge par la sécurité sociale.

Le CMP travaille en lien avec des partenaires extérieurs qui constituent l'environnement familial, scolaire et social de l'enfant. Les consultations ont lieu sur rendez-vous, du lundi au vendredi au CMP.

Le CMP infanto-juvénile couvre les secteurs suivants : Roubaix-Sud-est (Nouveau Roubaix, Hauts-Champs, Trois Ponts), Hem, Lannoy, Lys Lez Lannoy, Toufflers et Sailly Lez Lannoy.

**Contact :** Centre Médico-psychologique, 304 avenue Alfred Motte, 59100 Roubaix  
Tél. 03 20 75 09 81.



## \*Caisse d'Allocations Familiales (CAF)

### La médiation familiale

La médiation familiale est un temps d'écoute, d'échanges et de négociation qui vous permet :

- D'aborder les problèmes liés à un conflit familial :
  - couple ou parents en situation de rupture, séparation, divorce
  - jeunes adultes ou grands parents en rupture de liens, successions conflictuelles.
- De prendre en compte de manière très concrète les besoins de chacun, notamment ceux des enfants, avec un tiers qualifié et impartial : le médiateur familial.

Son rôle est de rétablir la communication et de créer un climat de confiance propice à la recherche d'accords entre les personnes.

### 2 associations agréées interviennent sur le territoire de Roubaix - Tourcoing :

#### Avec des Mots Médiation :

06 10 21 26 81 - 06 29 47 19 75 - 06 14 43 05 40 - 06 13 38 11 92

#### CIDFF de Roubaix - Tourcoing

Antenne Roubaix : 03 20 70 22 18 - Antenne Tourcoing : 03 20 01 37 37

#### Au fil du dialogue :

151 rue de Lille, 59250 Halluin Tél. 07 61 04 59 55

### L'aide à domicile

C'est un service exercé par des professionnels qualifiés qui interviennent à votre domicile et vous aident à surmonter un événement familial et récent.

La CAF apporte un soutien financier aux associations agréées qui permet de réduire le montant de la participation financière demandé à la famille.

Vous pouvez contacter directement les associations d'aide à domicile par téléphone :

- AFAD Roubaix : 03 20 68 93 42
- AFMD Métropole Nord-Est : 03 20 73 64 37

## Impôts

### Frais de garde des enfants de moins de 6 ans .

Pour les enfants de moins de 6 ans au 1<sup>er</sup> janvier de l'année d'imposition. Vous pouvez bénéficier d'un crédit d'impôt lorsque vous déclarez les sommes versées pour l'accueil de votre enfant, il n'y a plus de condition de travail pour les familles.

Ce crédit d'impôt est de 50% du montant des sommes versées, plafonné à 2300 € par an (référence 2012). En cas de résidence alternée, il faut diviser le plafond par 2.

## CAISSE PRIMAIRE D'ASSURANCE MALADIE

Permanences de l'Agence Locale d'Assurance Maladie dans la Maison De l'Emploi et des Services Publics.

Tél. 03 20 11 41 00.

[www.securite-sociale.fr](http://www.securite-sociale.fr)

## CAISSE D'ALLOCATIONS FAMILIALES (CAF)

Prestation d'Accueil du Jeune Enfant (PAJE).

Pour un enfant né ou adopté, vous pouvez bénéficier de la PAJE

La PAJE comprend :

- La prime à la naissance ou à l'adoption,
- L'allocation de base,
- Un complément de libre choix d'activité,
- Un complément de libre de choix de mode de garde.

Information : [www.mon-enfant.fr](http://www.mon-enfant.fr)

En cas de difficulté, vous pouvez prendre rendez-vous sur [caf.fr](http://caf.fr) (un numéro d'allocataire n'est pas nécessaire pour prendre rendez-vous).

## NUMÉROS UTILES

- **Mairie**  
Tél. 03 20 66 58 00  
informations disponibles sur le site de la ville de HEM
- **Maison de la Petite Enfance**  
Tél. 03 20 02 49 32
- **Le Guichet Unique**  
Tél. 03 20 02 35 23
- **C.C.A.S.**  
Tél. 03 20 66 58 13
- **Centre anti - poison**  
Tél. 0800 59 59 59
- **Pompiers** Tél. 18
- **Samu** Tél. 15
- **Numéro d'urgence européen**  
Tél. 112  
*(Appel depuis un téléphone fixe ou un téléphone portable accessible même sans crédit).*
- **S.O.S. enfance maltraitée**  
Tél. 119
- **Violences femmes info**  
Tél. 39 19
- **UTPAS Roubaix - Hem**  
Service PMI :  
Tél. 03 59 73 84 59

Composition : Ville de Hem  
Service Communication  
[contact@ville-hem.fr](mailto:contact@ville-hem.fr)  
Imprimé sur papier recyclé.

 **VILLE DE HEM**

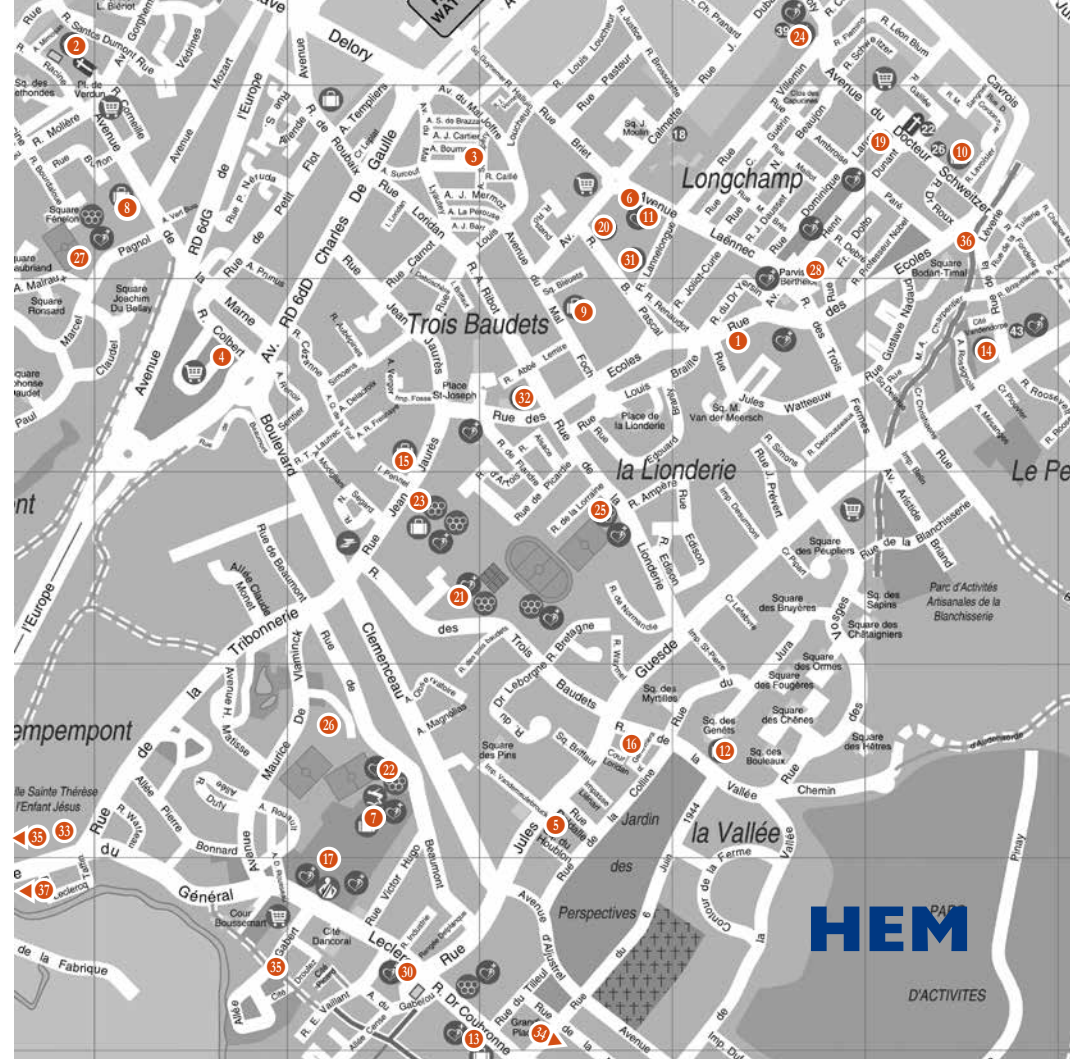


## Structures d'Accueil

- 1 Maison de la Petite Enfance**  
Accueil collectif et individuel  
124 rue des Écoles.....P8
- 2 Coquin Coquine:**  
2 bis rue Racine.....p10
- 3 Les Petits Tambours**  
Espace de Vie Saint-Exupéry  
5 allée Saint-Exupéry.....P12
- 5 Rigolo comme la Vie Hem**  
106 rue Jules Guesde.....P13
- 36 Micro crèche Ma Cabane**  
220, rue des Écoles.....P13
- 4 Micro crèche Ma Cachette**  
17, rue Colbert.....P14
- 33 IEM La Source**  
184 rue du Général Leclerc.....P33
- 35 Babilou ET Hem Gabert, Babilou  
ET Hem Cité Droulers**  
3, allée Gabert.....P14-15
- 37 Les petits Pas**  
187, Rue du Général Leclerc.....P15
- 19 Multi-Accueil du  
Centre Social 3 Villes**  
93 rue du D' Schweitzer.....p25
- Parents/enfants**
- 3 Espace de Vie Saint-Exupéry**  
5 allée Saint-Exupéry.....P16
- 19 Centre Social 3 Villes**  
93 rue du D' Schweitzer.....P16
- 6 École et Quartier**  
231 avenue Laënnec.....P18
- 28 La Maison du Petit Pouce**  
4, Parvis Marcellin Berthelot.....P18
- Écoles maternelles  
publique**
- 7 École maternelle Victor Hugo,**  
Rue de Beaumont.....P20
- 8 École maternelle Marcel Pagnol**  
Avenue de la Marne.....P20
- 9 École maternelle La Fontaine**  
Avenue Foch.....P20

- 10 École maternelle Saint-Exupéry**  
100 avenue Schweitzer.....P20
- 11 École maternelle Marie Curie**  
Rue Lannelongue.....P20
- 12 École maternelle  
De Lattre de Tassigny**  
Rue de la vallée.....P20
- Écoles maternelles  
privées**
- 13 École maternelle  
Notre Dame de Lourdes,**  
Rue du Docteur Coubronne.....p22
- 14 École maternelle  
Saint Charles Sainte Marie**  
Rue Jules Guesde.....p22
- 15 École maternelle  
Sainte Thérèse**  
Rue Jean Jaurès.....p22
- 16 École maternelle  
Sainte Geneviève**  
Rue de la vallée.....p22
- Autour de l'école**
- 3 Espace de vie Saint-Exupéry**  
5 allée Saint-Exupéry.....p23
- 10 Dynamique dans les écoles  
autour de l'aide spécialisée**  
voir École Saint-Exupéry.....p23
- Accueil de Loisirs  
(Structures Municipales)**
- 7 Les Chenapans (Victor Hugo)**  
Rue de Beaumont.....p24
- 11 Les Filous (Marie Curie)**  
Rue Lannelongue.....P24
- 8 Les Galopins (Marcel Pagnol)**  
Avenue de la Marne.....p24
- 17 La régie centralisée - Mairie**  
42 rue du Général Leclerc.....p24
- Accueil de Loisirs  
maternelles  
(Structures associatives)**
- 9 Espace de vie Saint-Exupéry**

- 18 Avenue Maréchal Foch.....p25
- 19 Centre Social 3 Villes**  
93 rue du D' Schweitzer.....p25
- Activités Sportives**
- 2 Ainsi Danse**  
Centre M.Schuman - rue Racine.....p26
- 20 Gymnastique La Vaillante**  
Salle Emile Le Pennec,  
Rue Blaise Pascal.....p26
- 21 Hem Tennis Club**  
86 rue des trois baudets.....p26
- 22 École municipale de natation**  
Rue de Beaumont.....p26
- 24 Piscine des Trois Villes**  
350 avenue du D' Schweitzer.....p27
- 23 Hem Sports Basket Ball**  
37 rue Jean Jaurès.....p27
- 35 Le Petit Parc**  
Rue de Croix.....p27
- 34 Château d'Hem équitation**  
61 avenue Delecroix.....p27
- 34 Équitation HEM.Ô.TION**  
61 avenue Delecroix.....p27
- 25/26 Olympic Hémois Football  
Club**  
Maison du Foot  
rue de la Lionderie.....p28
- 27 Judo Club de Hem**  
Salle de Beaumont.....p28
- 19 Judo Club de Hem**  
Dojo - Avenue Dunant.....p28
- 26 Tae Kwon Do**  
Complexe Sportif G.Dubus.....p28
- Activités Culturelles**
- 30 École Municipale d'arts  
plastiques**  
ECF - 1 rue du Général Leclerc.....p29
- 30 Médiathèque de Hem**  
ECF - 1 rue du Général Leclerc.....p29
- 32 Théâtre de l'Aventure**  
27 rue des Écoles.....p30
- 31/6 Showband New Spirit**  
Salle B. Pascal / Salle A.Diligent.....p30







VILLE  
DE HEM