

## Conseil Municipal du 21 février 2024

## **BUDGET PRIMITIF 2024**

# Contexte

## 4ème budget du mandat

Budget caractérisé par :

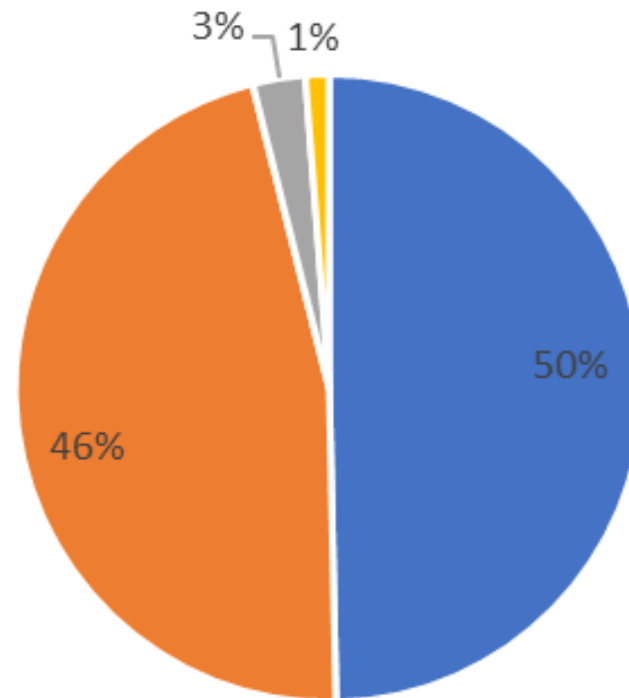
- une **augmentation des dépenses** de fonctionnement liées à l'énergie, à l'inflation et à la masse salariale sans réelle compensation de l'Etat
- un **maintien des taux de fiscalité** locale pour la 14<sup>ème</sup> année consécutive
- l'absence d'emprunt
- une **diminution de l'autofinancement** de 23%
- Une réduction des consommations d'énergie liée à la stratégie de sobriété énergétique adoptée par le conseil municipal en 2022

# Equilibre Budgétaire

FONCTIONNEMENT				INVESTISSEMENT			
DEPENSES		RECETTES		DEPENSES		RECETTES	
Autofinancement	1 641K€	Impôts et taxes	11 372K€	PPI	2 316K€	Autofinancement	1 641K€
Frais de Personnel	12 845K€	Dotations et Participations	10 628K€	Autres travaux	1 164K€	Cession	1 330K€
Subventions aux Associations	938K€	Produits des services	620K€	Aides	140K€	FCTVA	710K€
Dépenses Courantes	7 486K€	Autres Produits	280K€	Finances+Ordres	698K€	Divers + Ordre	567K€
TOTAL	22 900K€			TOTAL	4 248K€		

# Fonctionnement

# Répartition des Recettes



- Impôts et Taxes
- Dotation et Participations
- Produits des Services
- Autres Produits

Ville de

HEM



VILLE  
DE HEM

# Evolution des taux des impôts communaux (2010 à 2024)

	2010	2022	2023	2024
Taxe d'Habitation	31,00 %	0%		
Taxe Foncière Bâti	26,94 %	46,23%	46,23%	46,23%
Taxe Foncière Non Bâtie	61,90 %	61,90%	61,90%	61,90%
Taxe d'Habitation rés. secondaire			31,00%	31,00%

Suppression de la taxe d'habitation

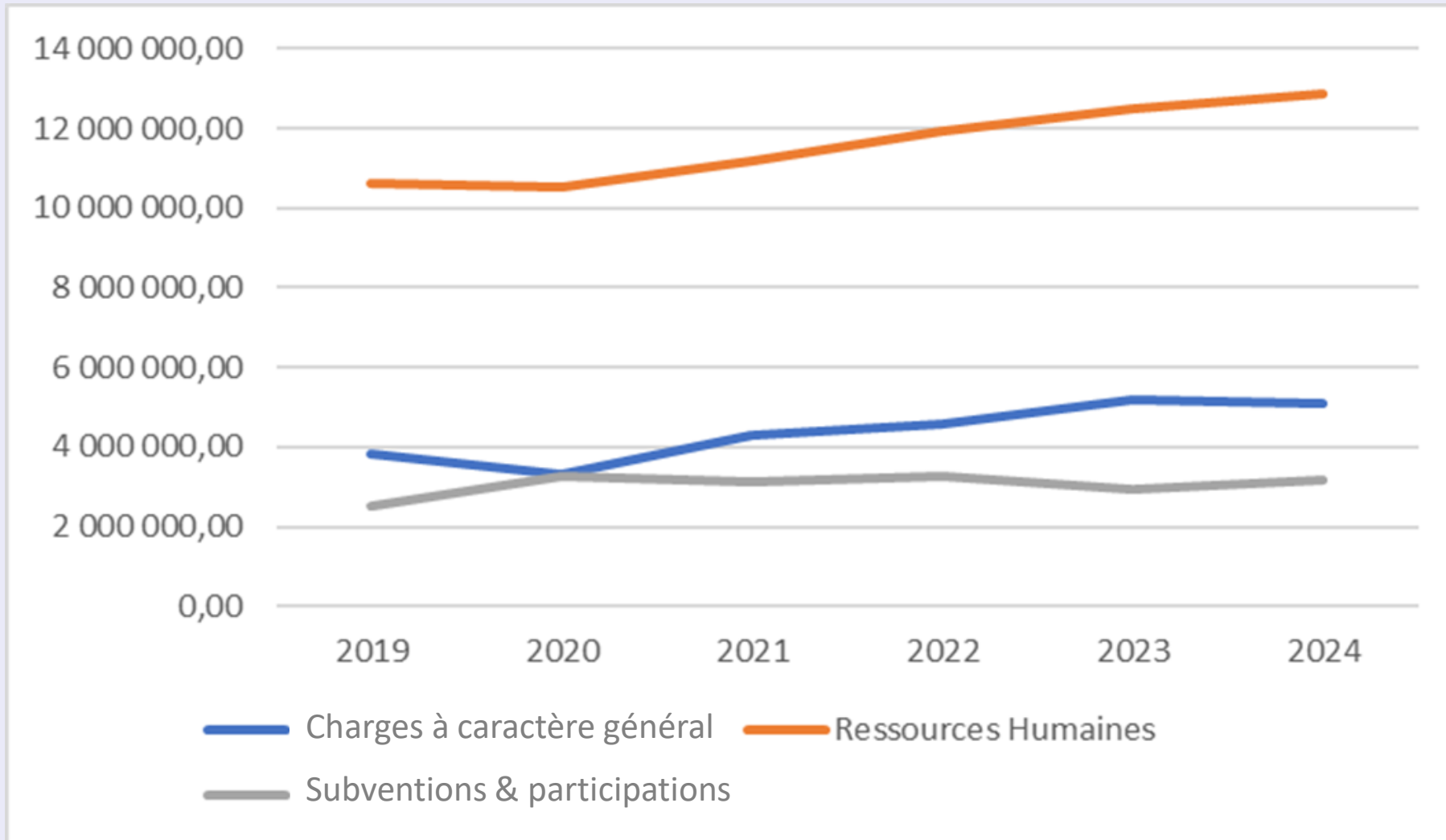
Pas d'augmentation de la part ville en 2024



## Dépenses de Fonctionnement

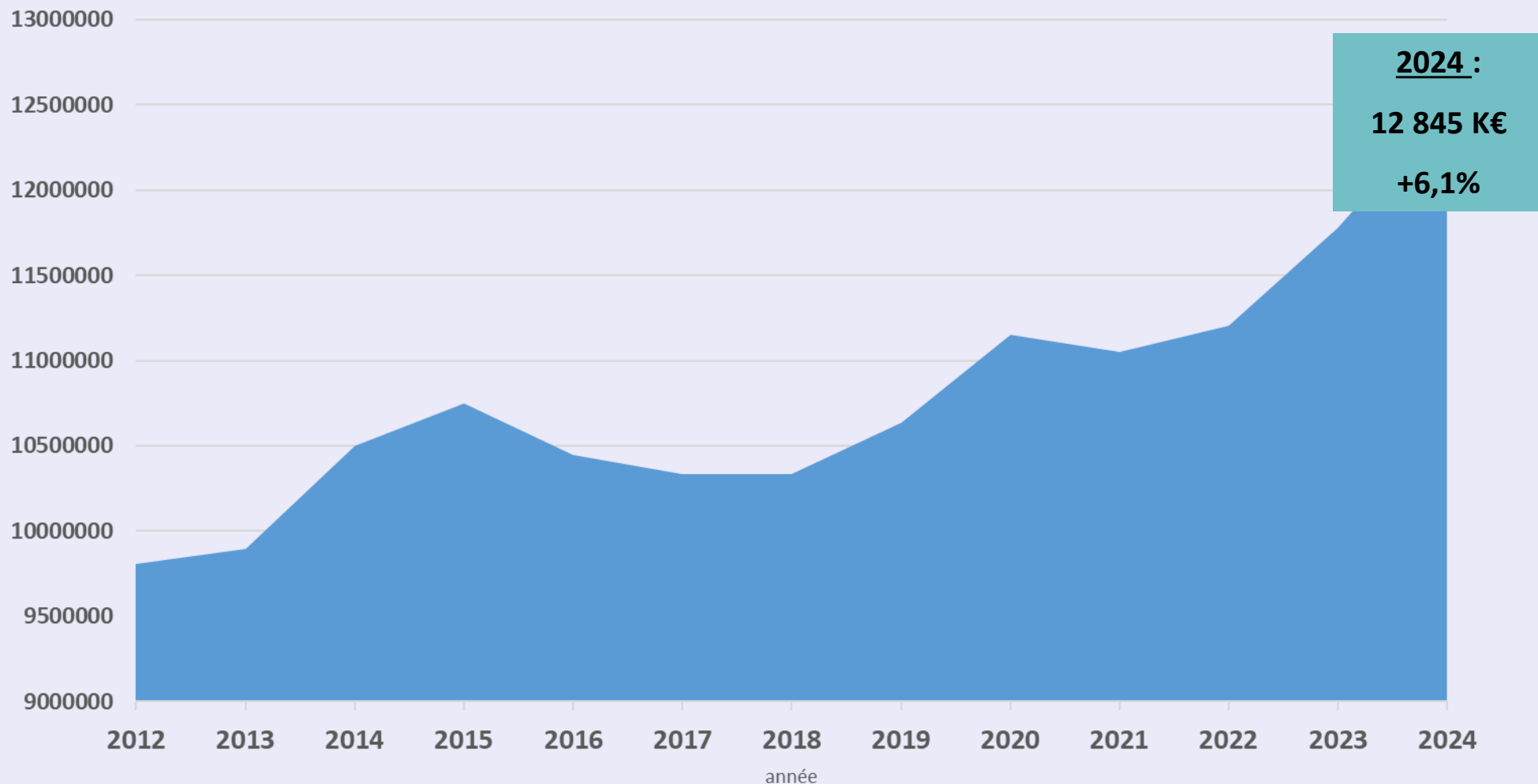


# Evolution des dépenses de fonctionnement



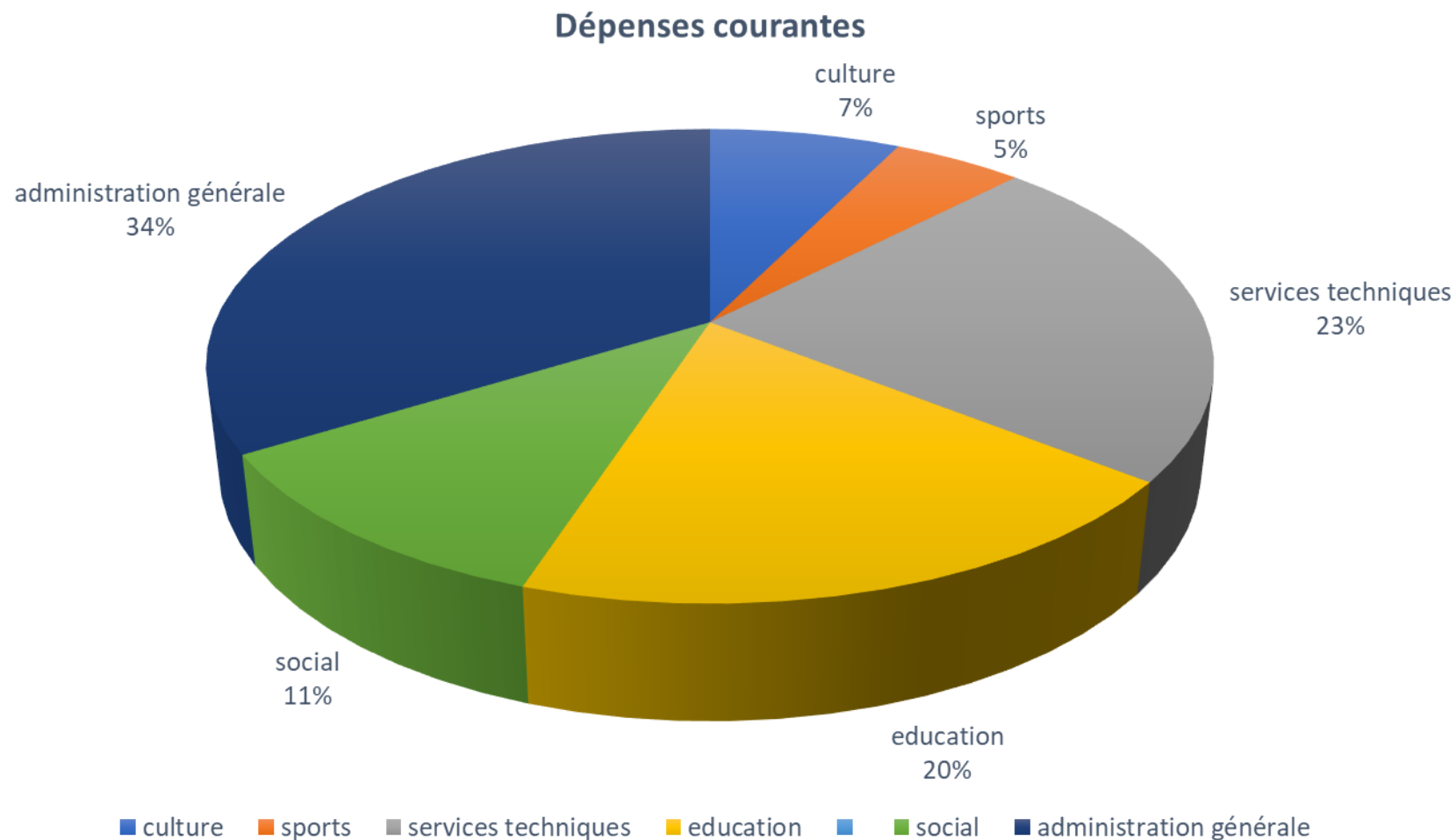
# Augmentation des dépenses de personnel

Augmentation du SMIC, du point d'indice de la Fonction Publique.



# Répartition des dépenses

(hors masse salariale + police municipale)



# Evolution des dépenses de fonctionnement

En faveur des animations (salon du livre jeunesse, commémoration du 80<sup>ème</sup> anniversaire de la Libération, Jumelage), de l'école d'arts plastiques...



**Animations 2024 :**  
**+ 40 000€**



**Ecole d'Arts Plastiques**  
**+17 000€**



# Dépenses de fonctionnement

liées à l'inflation et au coût de l'énergie



**Fluides + Eclairage  
Public  
800 000€**



**Restauration scolaire  
447 000 €**

Ville de

HEM



VILLE  
DE HEM

# Dépenses de fonctionnement

En faveur de la Prévention et de Tranquillité



Effectifs de Police Municipale 18 agents (980 000€)+ Maintenance du CSU (165 000€)

Ville de

HEM



VILLE  
DE HEM

# Evolution des Subventions aux associations

	BP 2022	BP 2023	BP 2024	ECART %
<b>SUBVENTIONS AUX ASSOCIATIONS</b>	876 343€	888 787€	<b>938 222€</b>	<b>+6%</b>



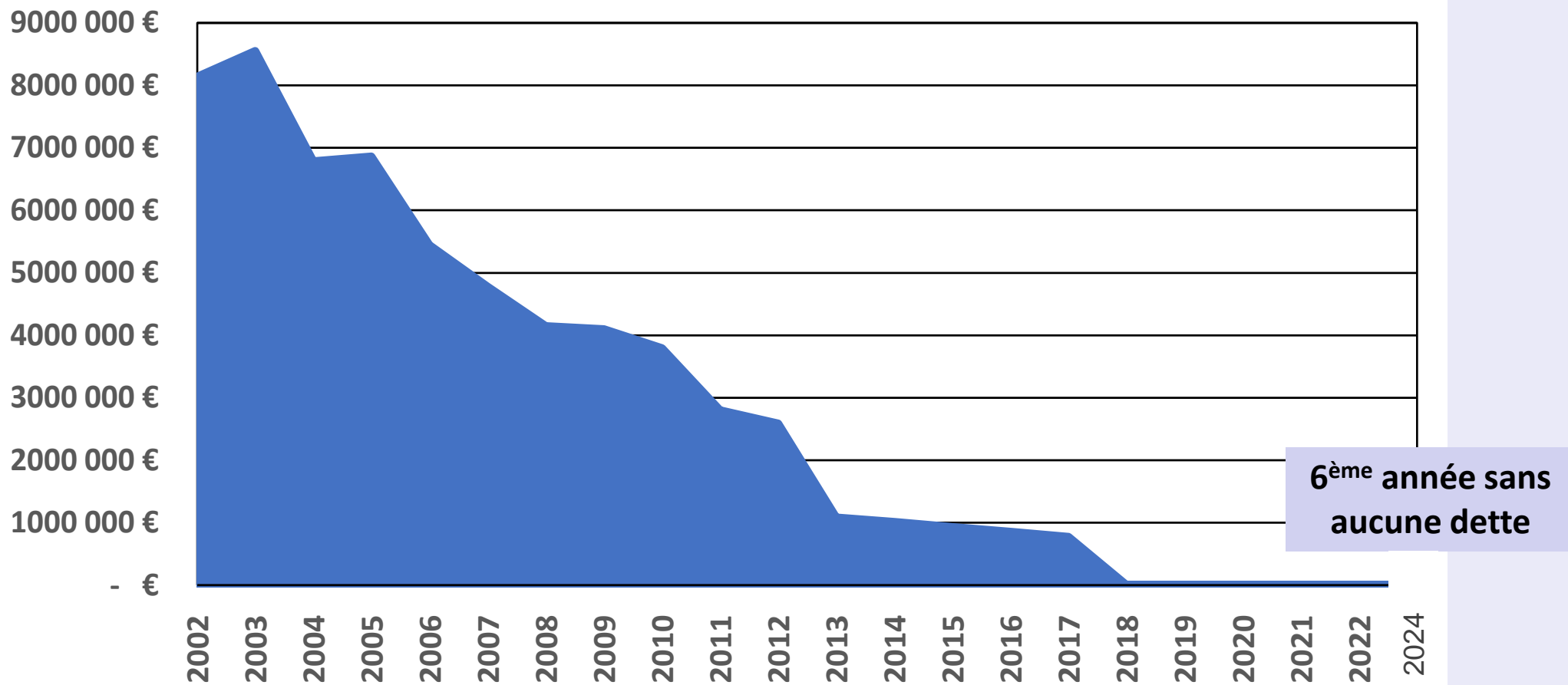
# Evolution des Participations aux organismes rattachés

	BP 2023	BP 2024	
Participation aux écoles privées	603 592 €	575 199 €	-24213€
Participation GIP AGIRE	183720 €	183 720 €	0
Participation Piscine des 3 villes	235 000€	235 000€	0
Subvention CCAS	400 000€	400 000€	0
Subvention Zéphyr	360 000€	360 000€	0

# INVESTISSEMENT

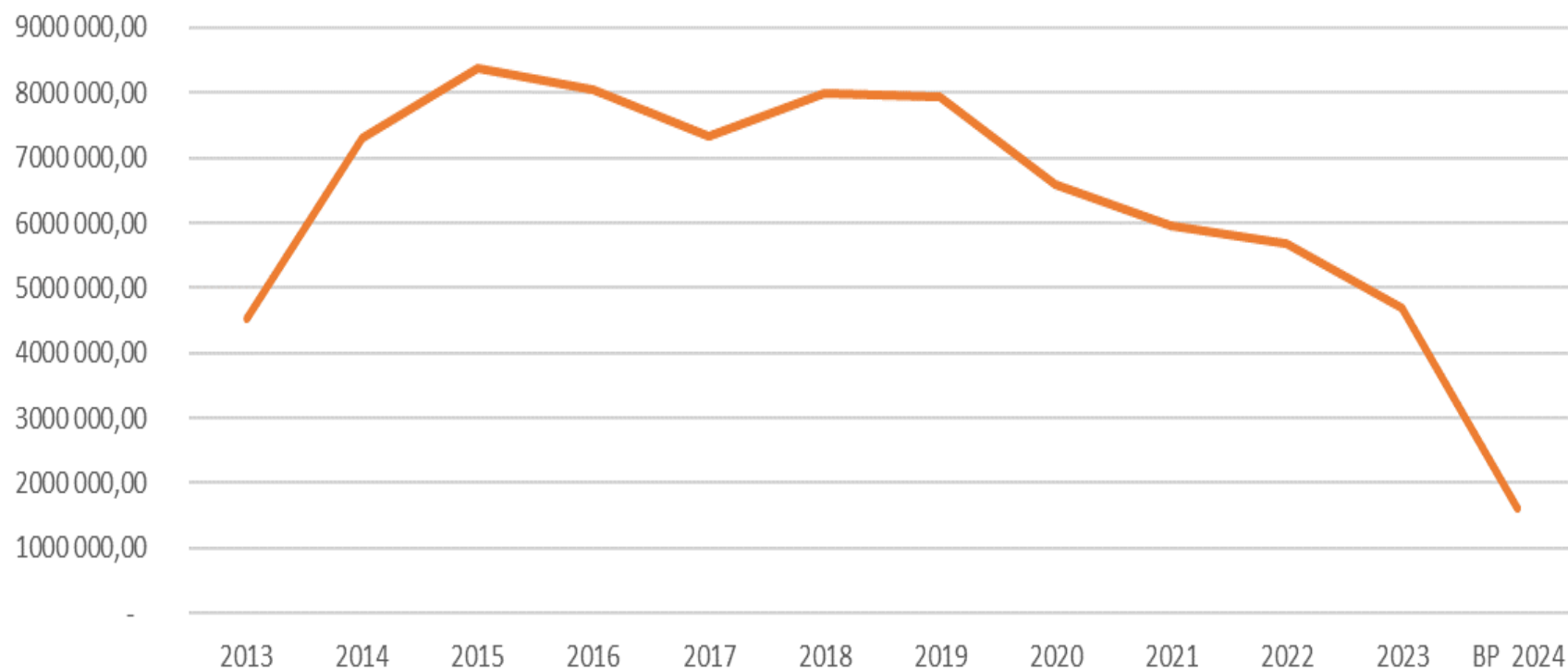
# Dette Zéro : un atout pour l'avenir

Été 2018, « dette zéro » au terme de plus de 15 ans d'efforts de gestion constants.  
Soit un désendettement de 8 546 822 € depuis 2003



# Evolution de l'Autofinancement

**En 2024, autofinancement a diminué et est fixé à hauteur de 1,6 M €.**



Ville de

HEM



VILLE  
DE HEM

## Dépenses d'Investissement

# Eglise St Corneille

En 2024, Maîtrise d'Oeuvre



100 000 €



Ville de

HEM



VILLE  
DE HEM

# Réhabilitation du Point Thé

En 2024, travaux de sécurité et rénovation thermique du bâtiment



200 000€



# Smart City

En 2024, poursuite du déploiement



# Autres Travaux

Aménagement d'un parking (base de loisirs), WC publics (Grand Place)



80 000€



60 000€

# Ecoles

En 2024, travaux en faveur de la sobriété énergétique



Ecole Victor Hugo : 40,2K€



Ecole De Lattre de Tassigny : 100 000€



Ecole Marcel Pagnol : 110K€



Ville de

HEM



VILLE  
DE HEM

# Ecoles

**En 2024, travaux en faveur de la sobriété énergétique et de l'inclusion**



**Installation de l'IEM la Source à l'Ecole  
St Exupéry : 150 K€**



**Végétalisation de la cour d'Ecole  
Marie Curie : 54,8K€**

# Solidarité

**En 2024, travaux en faveur de la petite enfance**



**Maison de la Petite Enfance : 62 K€**



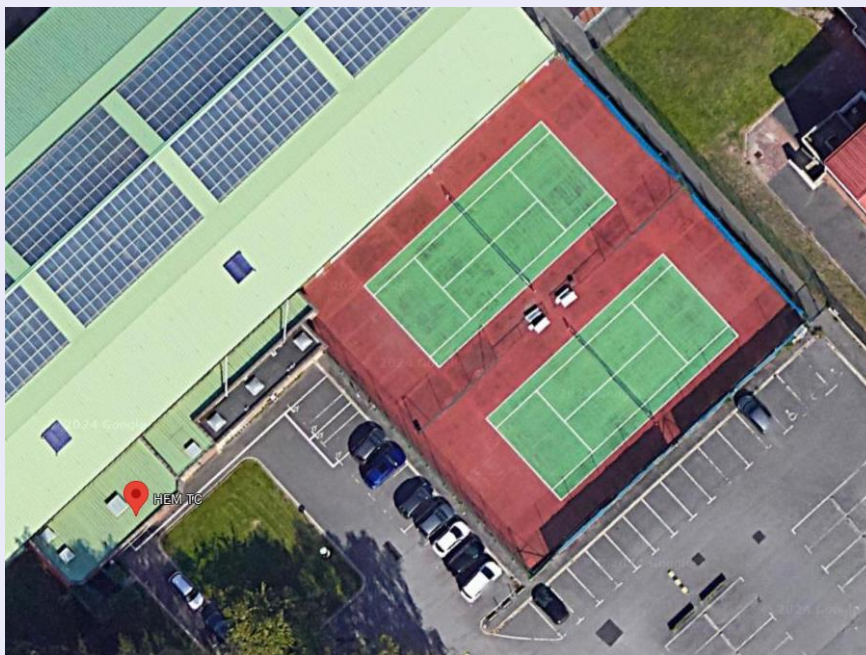
**Aire de Jeux Petite Enfance : 97K€**

**164 000 €**



# Sports

En 2024, travaux en faveur de mise en conformité et sobriété



200 000€



28 000€

Ville de

HEM



VILLE  
DE HEM

# Culture

En 2024, travaux en faveur de la sobriété énergétique



Théâtre de l'Aventure : 25 000€



Cantoria : 50 000 €

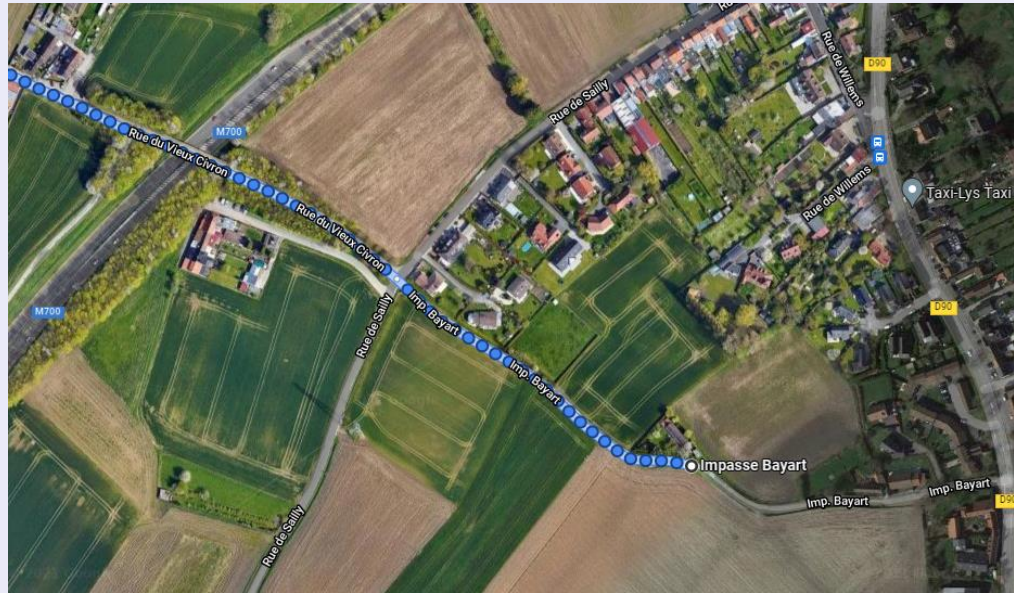


Franchomme : 71 400€



# Chemins piétons et cyclables

En 2024, acquisition de foncier, entretien des chemins



107 000€

Ville de

HEM



VILLE  
DE HEM

# Vidéo-protection

En 2024, poursuite du déploiement des caméras



85 000€

# Informatique et cyber-sécurité

En 2024, acquisition de matériel et logiciel contre les cyber-attaques



182 980 €



# Matériel

**En 2024, renouvellement partiel du parc véhicules, du matériel pour le CTM et équipement de la Salle Dunant**



**300 000€**



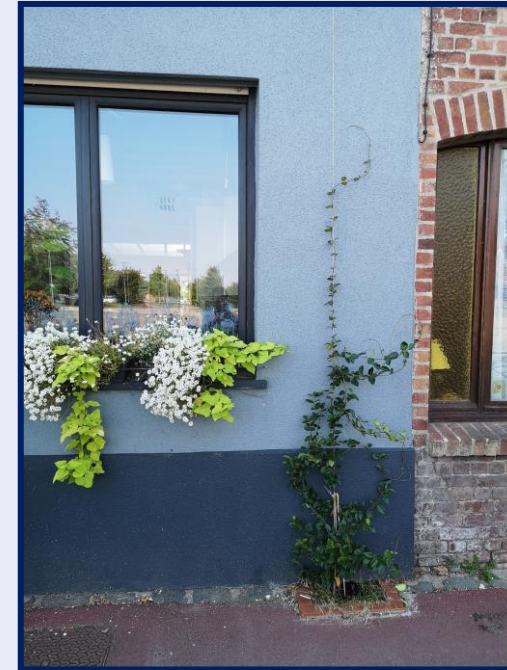
**75 000€**



**25 000€**



# Aides aux particuliers



Aide à l'achat de vélos, au développement durable (isolation, photovoltaïque, récupération eau pluie, végétalisation façade, etc...)

140 000€

Ville de

HEM



VILLE  
DE HEM

# Budget Participatif

#5



Budget Participatif : 50 000€

Budget Primitif 2024 du ZEPHYR  
Section de Fonctionnement

FONCTIONNEMENT			
DEPENSES		RECETTES	
Frais de personnel	170 000	Produits spectacles	347 168
Dépenses courantes	549 585	Dotations ville	360 000
Divers	805	Locations	78 832
Ordre	65 610		
TOTAL		786 000€	

une dépense d'investissement de 65 610 € HT

# Conclusion

Malgré les incertitudes liées à la situation internationale, les nouvelles mesures de réduction des dépenses de l'Etat et à l'inflation,

le budget 2024 :

- accélère ses investissements en réponse aux enjeux de la transition écologique et climatique
- maintient l'offre de service public de la ville et concrétise ses engagements en faveur des familles hémoloises
- continue d'accompagner, grâce aux actions du CCAS, les familles en difficulté
- maintient la stabilité de la fiscalité locale et ne recourt pas à l'emprunt.