

Demande d'aide à la rénovation de façade



Formulaire à remplir soi-même ou à faire remplir par le prestataire, et à retourner par courrier au :

Service Environnement, Mairie de HEM, 42 rue du Général Leclerc 59790 HEM ou par mail : gaelle.bailleul@ville-hem.fr

NOM, Prénom du (des) déclarant(s)	
Adresse du projet	
Téléphone	
Adresse mail	

Aide financière
a

TRAVAUX DE MENUISERIE

Quantité
q

Aide demandée
= a x q

155 €	Par fenêtre créée à l'endroit d'une ancienne fenêtre condamnée		
55 €	Par linteau reconstitué en briques ou par retour de la maçonnerie aux dimensions d'origine		
25 €	Par linteau conservé en briques		
40 €	Par volet battant en bois existant remplacé		
11 €	Par m ² de peinture sur volet battant en bois existant rénové		

Coût matériaux

Aide demandée plafonnée à 250 €

	30 % du coût de l'acquisition de la porte de garage et/ou la porte d'entrée dans la limite de 250 € (respect des maçonneries d'origine), sous condition de réalisation d'autres travaux de façade.		
--	--	--	--

TRAVAUX DE COUVERTURE

31 €	Par mètre de chéneau pour rezingage et remise en peinture		
62 €	Par mètre de chéneau en cas de remplacement complet		

TRAVAUX DE MACONNERIE

11 €	Par m ² d'enduit / peinture sur façade dégradée ou déjà peinte		
11 €	Par m ² de façade à sabler, la brique devant rester apparente		
16 €	Par m ² de façade en briques à rejointoyer (brique apparente)		
31 €	Par m ² de façade pour pose d'un lit de briques supplémentaire		

TOTAL

(+ PRIME éventuelle pour maison d'angle ou travaux groupés) x 0.3

MONTANT DU FINANCEMENT DEMANDE =

Je reconnais avoir pris connaissance du cahier du charge avant de réaliser toute demande d'aide au financement.

ATTENTION ! Les travaux ne doivent être engagés sans l'accord d'aide de la commission

Date de dépôt en Mairie :

Signature :

Mesurer les surfaces

EXEMPLE :

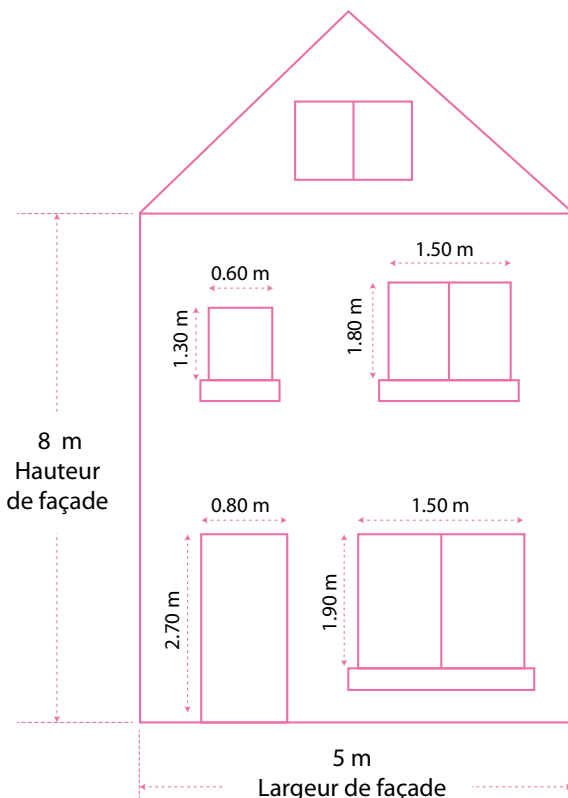
Surface façade :

Hauteur de l'immeuble (hors toiture) 8 m
 Largeur de l'immeuble 5 m
 Total = 8 m x 5 m = **40m²**

Surface des ouvertures :

Porte d'entrée (Hauteur x Largeur) 2.70 m x 0.80 m = 2.16 m²
 Fenêtre 1 du rez-de-chaussée (H x l) 1.90 m x 1.50 m = 2.85 m²
 Fenêtre 1 du 1^{er} étage (H x L) 1.30 m x 0.60 m = 0.78 m²
 Fenêtre 2 du 1^{er} étage (H x L) 1.80 m x 1.50 m = 2.70 m²
Total (b) : 8.49 m²

Surface nette prise en compte :
 (total a) **40m²** - (total b) **8.49m²** = **31.51 m²**



Vos surfaces :

Surface façade :

Hauteur de l'immeuble (hors toiture) m
 Largeur de l'immeuble m
 Total (a) = m²

Surface des ouvertures :

Porte d'entrée (Hauteur x largeur)	m x	m =	m ²
Porte garage (Hauteur x largeur)	m x	m =	m ²
Fenêtre 1 du rez-de-chaussée (Hauteur x largeur)	m x	m =	m ²
Fenêtre 2 du rez-de-chaussée (Hauteur x largeur)	m x	m =	m ²
Fenêtre 3 du rez-de-chaussée (Hauteur x largeur)	m x	m =	m ²
Fenêtre 4 du rez-de-chaussée (Hauteur x largeur)	m x	m =	m ²
Fenêtre 1 du 1 ^{er} étage (Hauteur x largeur)	m x	m =	m ²
Fenêtre 2 du 1 ^{er} étage (Hauteur x largeur)	m x	m =	m ²
Fenêtre 3 du 1 ^{er} étage (Hauteur x largeur)	m x	m =	m ²
Fenêtre 4 du 1 ^{er} étage (Hauteur x largeur)	m x	m =	m ²
Total (b) :			m²

Surface nette prise en compte : (total a) m² - (total b) m² = m²